

Fichas técnicas

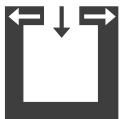
FORMA



Datos técnicos

Potencia térmica nominal	[kW]	7
Potencia térmica nominal	[kW]	3,5
Necesidad de aire fresco	[m³/h]	19
Capacidad de calentamiento (dependiendo del aislamiento de la casa)	[m³]	70 - 190
Consumo de combustible	[kg/h]	0,9 - 1,7
Eficiencia	[%]	80,3
Clase la eficiencia energética		A+
Requerimiento mínimo de tiro	[Pa]	12

Características



Independencia
del aire de la
habitación

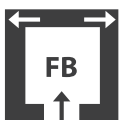


Sistema RLS



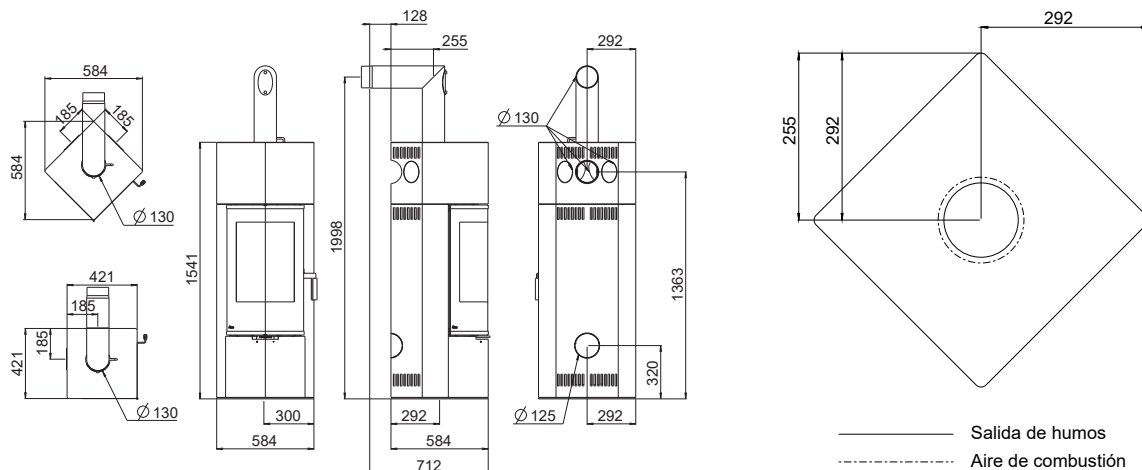
Clase la
eficiencia
energética

Accesorios



Conexión a
suelo de aire
fresco

Dimensiones, peso y conexión



Dimensiones

Alto	[mm]	1541
Ancho	[mm]	421
Profundidad cuerpo	[mm]	421
Ancho diagonal	[mm]	584
Profundidad cuerpo diagonal	[mm]	584
Cámara de cocción [AxAxP]	[mm]	290x450x290

Peso

Peso con panel de acero	[kg]	~150
-------------------------	------	------

Conexión salida de humos

Salida de humos	[mm]	130
Altura conexión tubo acodado original	[mm]	1998
Profundidad total tubo acodado original	[mm]	712
Distancia pared trasera-tubo acodado original	[mm]	128
Distancia panel trasero al eje del tubo	[mm]	255
Distancia del eje del tubo acodado original, al lateral	[mm]	292
Altura conexión trasera	[mm]	1363
Distancia lateral conexión trasera	[mm]	185

Conexión aire de combustión

Diámetro	[mm]	125
Altura conexión	[mm]	320
Distancia lateral	[mm]	292
Distancia al lateral en planta	[mm]	292
Profundidad de la conexión en planta	[mm]	292

Distancias de seguridad

Nota

1. Con respecto a objetos no inflamables
 $a > 40\text{cm}$ $b > 10\text{cm}$
2. Para objetos combustibles y paredes de hormigón armado
 $a > 80\text{cm}$ $b > 15\text{cm}$

