

# Fiche technique **RIKA**<sup>®</sup>

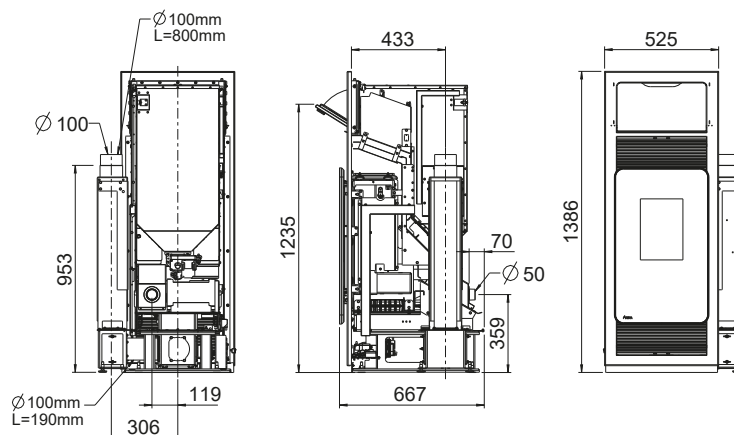
## REVIVO

**R125**

**R140**

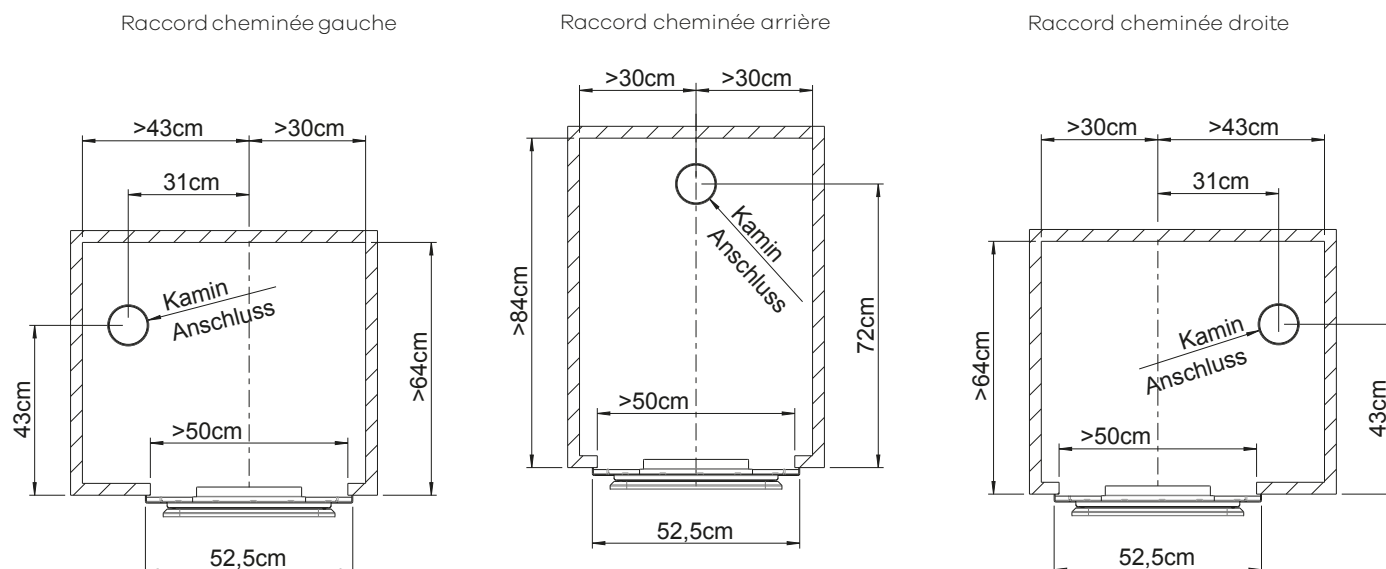

Caractéristiques techniques		R125	R140
Plage de puissance de chauffage	[kW]	2,5 - 6	2,5 - 6
Puissance thermique nominale	[kW]	6	6
Capacité de chauffage en fonction de l'isolation du domicile	[m³]	50 - 160	50 - 160
Consommation en combustible	[kg/h]	0,6 - 1,3	0,6 - 1,3
Capacité du réservoir	[l/kg]	62/~40	76/~50
Branchement réseau	[V]/[Hz]	230/50	230/50
Consommation électrique moyenne	[W]	20	20
Rendement	[%]	2,5	2,5
Classe d'efficacité énergétique		A+	A+
Tirage cheminée requis	[Pa]	3	3

\*En raison de différentes densités apparentes des pellets, la capacité en kg peut diverger.



Poids		R125	R140
Poids du module socle	[kg]	~40	~40
Poids du module poêle	[kg]	~120	~120
Dimensions			
Hauteur	[mm]	1263	1386
Largeur	[mm]	525	525
Profondeur du corps	[mm]	667	667
Hauteur de remplissage	[mm]	1278	1235
Tuyaux de fumées			
Diamètre	[mm]	100	100
Sortie en haut – Hauteur	[mm]	953	953
Distance du raccord en haut avec l'avant	[mm]	433	433
Sortie en haut – Ecartement depuis le bord latéral	[mm]	306	306
Raccordement d'air frais			
Diamètre	[mm]	50	50
Hauteur	[mm]	359	359
Distance raccord - paroi latérale	[mm]	119	119
Distance raccord - paroi arrière	[mm]	70	70

## Types de montage (dimensions minimales espace intérieur)



### Attention

La hauteur totale de l'espace intérieur ne doit pas, pour les trois variantes de raccord cheminée, être inférieure à 140 cm (Revivo 140) ou à 125 cm (Revivo 125).

## Distances de sécurité (Distances minimales)

### Attention

L'élément chauffant pellet doit, dans l'espace intérieur, être entouré de matériaux non inflammables.

Il convient de respecter les distances de sécurité suivantes dans l'espace intérieur :

b > 50mm, c > 50mm

Il convient de respecter les distances de sécurité vers l'avant suivantes :

a > 400mm (matériaux non inflammables)

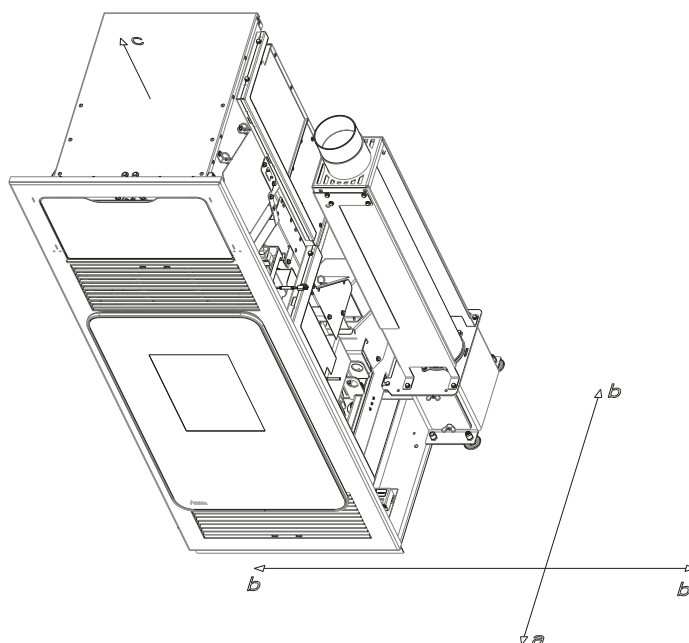
a > 800mm (matériaux inflammables)

### Attention

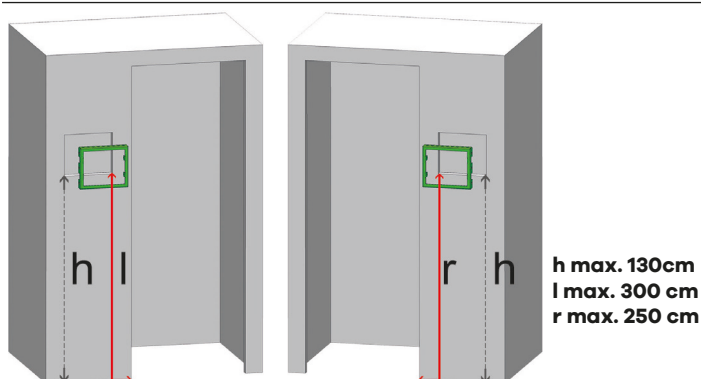
En cas de montage dans une niche, la saillie de celle-ci ne doit pas excéder 20cm.

### Attention

Les sections transversales air de circulation et air frais doivent être conformes aux « réglementations techniques de construction de poêles et de systèmes de chauffage à air chaud TR-OL 2006 ». L'appareil comprend déjà une section transversale air frais de 200cm<sup>2</sup> et une section transversale air de circulation de 200cm<sup>2</sup>.



## Préparation des variantes de panneau de commande



Variante encastrée

E15886



Variante en saillie

E15887