







**RIKA<sup>®</sup>**  
Le poêle autrichien





## **RIKA, LAURÉAT DU PALMARÈS DES MEILLEURES ENSEIGNES POUR LA SEPTIÈME ANNÉE EN FRANCE, EN TÊTE DU CLASSEMENT !**

Pour la septième année consécutive, suite à l'enquête de satisfaction menée par l'Institut Statista auprès d'un panel de 20 000 consommateurs, RIKA obtient la distinction de Meilleure Enseigne du marché français dans la catégorie «Cheminées et poêles à bois» pour la qualité de son service client. Pour notre plus grande fierté, RIKA se hisse, en outre, à la première place du classement, avec une note exceptionnelle de 8.21/10 !

Les critères pris en considération lors de l'évaluation sont la volonté des consommateurs de recommander l'enseigne à leur entourage, l'attention portée à la clientèle, le niveau d'expertise de la marque et la qualité de l'information.

L'obtention de cette distinction pour l'année 2025 récompense et souligne les efforts de nos collaborateurs et partenaires, pour qui, le service client est une priorité absolue. Elle est également le reflet de la confiance de nos clients et exprime leur satisfaction à l'égard de la marque RIKA.

Philippe JUNG,  
Président Directeur Général de RIKA France





# CONTENU

## INNOVATIONS

12	RÉGULATION DYNAMIQUE DE L'AIR
13	GRILLE DE DÉCENDRAGE BASCULANTE FONCTIONNEMENT EN CONTINU DE LA VIS SANS FIN
14	ÉCRAN TACTILE / RIKA FIRENET
15	RIKA VOICE
16	RIKA MULTIAIR
17	CONFIGURATEUR RIKA
18	RIKA CLEAR VIEW
19	ROBAX® NIGHTFLAME

## POÊLES À GRANULÉS MODULAIRES

22	CONNECT PELLET
24	CONNECT PELLET EDGE
26	MODULES COMPLÉMENTAIRES

## POÊLES À GRANULÉS

30	DOMO
31	DOMO II
32	DOMO BACK
34	SONO
35	SUMO
36	FILO
37	COMO II
38	REVO II
39	CORSO
40	COSMO
41	LIVO
42	PRIMO 6 KW
43	PRIMO 8 KW

## INSERT À GRANULÉS

46	INTERNO
----	---------

## POÊLES MIXTES

50	PARO
52	INDUO II
53	INDUO III

## TECHNOLOGIE

56	RIKATRONIC3
57	RIKATRONIC4

## POÊLES À BOIS

58	NEX
59	SOL
60	IMPOSA
60	FOX II
62	LOOK
64	STEP
65	SWING
66	FORMA
67	ALPHA II
68	BACK
69	COOK

## DONNÉES TECHNIQUES

70	PLAQUES DE SOL RIKA
71	TUYAUX D'ÉVACUATION RIKA
72	HABILLAGES RIKA
73	DONNÉES TECHNIQUES



# LÉGENDE DES PICTOGRAMMES



## INDÉPENDANT DE L'AIR AMBIANT

Cette fonctionnalité permet d'amener l'air de combustion de l'extérieur. Le foyer peut donc fonctionner indépendamment de l'air ambiant.



## RÉGULATION DYNAMIQUE DE L'AIR (DAR)

Régulation automatique de la vitesse du ventilateur d'extraction de fumées en fonction du débit d'air entrant.  
Attention : diamètre de 60 mm.



## GRILLE DE DÉCENDRAGE BASCULANTE

Le décendrage automatique grâce à la grille basculante prolonge l'intervalle entre chaque nettoyage du bac de combustion.



## RACCORDEMENT DU CONDUIT DE FUMÉES SUR LE DESSUS

Modèle de raccordement du conduit de fumées sur le dessus.



## COMPARTIMENT DE CUISSON

Utilisez la chaleur pour cuire dans le compartiment de cuisson intégré.



## TABLE DE CUISSON VITROCÉRAMIQUE

Utilisez la chaleur thermique pour cuisiner sur la table de cuisson vitrocéramique intégrée.



## ÉCRAN TACTILE

L'écran tactile intuitif vous permet de piloter toutes les fonctionnalités de votre poêle en toute simplicité.



## SORTIE PGI

Le raccordement du poêle se fait par le dessus en y emboîtant un conduit double paroi PGI de chez POUJOULAT. La hauteur du conduit ne doit pas excéder 3m50.



## MASSE D'ACCUMULATION

Plus la masse d'accumulation est élevée, plus la diffusion de la chaleur accumulée par votre poêle après extinction sera durable.



## CLASSE D'EFFICACITÉ ÉNERGÉTIQUE

Le marquage énergétique UE informe sur l'efficacité énergétique et la consommation d'énergie (A+ ou A++ en fonction du poêle).



## PIVOTANT

Selon le modèle, le poêle peut pivoter jusqu'à 360° en option.

## INNOVATIONS RIKA



## RIKA MULTIAIR

Avec les poêles équipés de cette fonction, vous pouvez canaliser l'air de convection réchauffé de manière ciblée dans une deuxième pièce.



## ROBAX® NIGHTFLAME

Quand le poêle est éteint, NightFlame garantit un aspect toujours net et élégant dans la chambre de combustion en réduisant la visibilité.



## RIKATRONIC3

Régulation commandée par une sonde de température interne au foyer, permettant un apport d'air idéal à chaque étape de la combustion, pour les poêles mixtes.



## RIKA VOICE

Commande vocale pour des poêles équipés de RIKA FIRENET.



## RIKA FIRENET

Commande mobile via Internet et le réseau domestique sans fil.



## RIKA CLEAR VIEW

Système d'auto-nettoyage à l'air de haute qualité. Circulation de l'air optimisée pour maintenir des vitres propres plus longtemps.



## RIKATRONIC4

Système de régulation d'air comburant automatique qui optimise la combustion du bois, associé à un allumage automatique et programmable.





**SCANNEZ-MOI ET  
DÉCOUVREZ TOUTES LES  
INNOVATIONS RIKA.**



# NOS GARANTIES. VOS AVANTAGES.

Chaque poêle RIKA est une pièce autrichienne originale.  
Chaque appareil est une solution de chauffage économique,  
durable, respectueuse de l'environnement, et au design  
intemporel.

**+**  
**5 ANS DE GARANTIE  
SUR LA PARTIE SOUDÉE  
DU POÊLE**

**+**  
**EFFICACITÉ  
ÉNERGÉTIQUE  
MAXIMALE**

**+**  
**SÉCURITÉ OPTIMALE  
ET DURABILITÉ**

**+**  
**DESIGN INTEMPOREL**

**+**  
**EFFICACITÉ  
ENVIRONNEMENTALE  
MAXIMALE, VALEURS  
D'ÉMISSION RÉDUITES**

**+**  
**LE MEILLEUR  
ACCOMPAGNEMENT  
POSSIBLE VIA LE  
SERVICE CLIENT RIKA**

**+**  
**FABRICATION  
AUTRICHIENNE  
GARANTIE.  
FIABILITÉ DU LEADER  
DE L'INNOVATION**

**+**  
**10 ANS DE GARANTIE SUR  
L'APPROVISIONNEMENT  
EN PIÈCES DE RECHANGE**





**« TOUT CE QUI  
NOUS CARACTÉRISE  
SE RETROUVE DANS  
LES DÉTAILS DE  
NOS POÊLES. »**

**Karl Stefan RIENER, Karl Philipp RIENER**

**PLUS DE 70 ANS**

**1951 – 2025**

**NOUS NE NOUS  
REPOSONS PAS  
SUR NOS ACQUIS.**

L'histoire de RIKA a débuté il y a plus de 70 ans lors de sa fondation par Karl RIENER senior. Nous sommes restés jusqu'à aujourd'hui une entreprise familiale autrichienne et nous sommes toujours profondément attachés à notre pays. En tant que leader du marché en termes d'innovation et de qualité, notre équipe est composée de collaboratrices et de collaborateurs hautement qualifiés, dont 20 se consacrent à la recherche et au développement.



Plus d'informations  
sur **rika.fr**





## UN POÊLE EST TOUJOURS PLUS QU'UNE "SIMPLE" SOURCE DE CHALEUR.

Il réunit la famille et les amis, joue sur l'atmosphère de nos pièces d'habitation de façon décisive et nous aide à laisser le quotidien derrière nous. Le confort d'un feu transforme une maison en un foyer. Cela représente précisément notre ambition. Nous ne construisons pas que des poêles, nous créons de la qualité de vie.

Nous enthousiasmons nos clients depuis le commencement grâce à une maîtrise stylistique, un artisanat solide et l'amour du détail. Nous unissons une technologie de fabrication moderne et écologique à un design individuel, unique et convaincant, émotionnel et fonctionnel.

Nous aimons continuer à développer les poêles et avoir de nouvelles idées. Pourquoi un poêle à bois ne se commanderait-il pas vocalement ou ne s'allumerait-il pas simplement en poussant un bouton, pourquoi ne

pas utiliser à la fois des pellets et des bûches, ne pas pouvoir chauffer plusieurs pièces en même temps ou l'utiliser aussi comme un four ?

Nos poêles incarnent **l'authenticité, la passion et la nostalgie** allant de pair avec le feu – ils sont au goût du jour et adaptés à notre style de vie moderne.

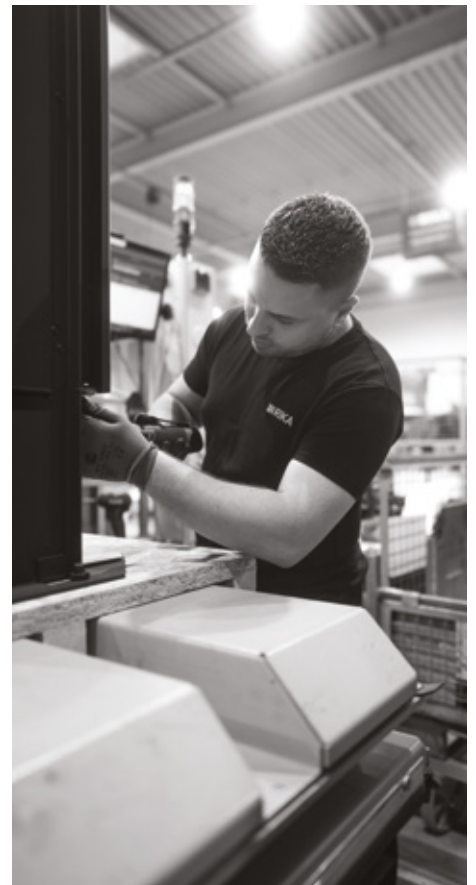
Nous sommes fiers de notre parcours et de nos produits, de nos racines et de notre ouverture sur la modernité.

**Karl Stefan RIENER**  
Gérant de RIKA

**Karl Philipp RIENER**  
Gérant de RIKA



# ADLWANG, HAUTE-AUTRICHE. **L'USINE DE POÊLES LA PLUS MODERNE D'EUROPE.**





# ADLWANG

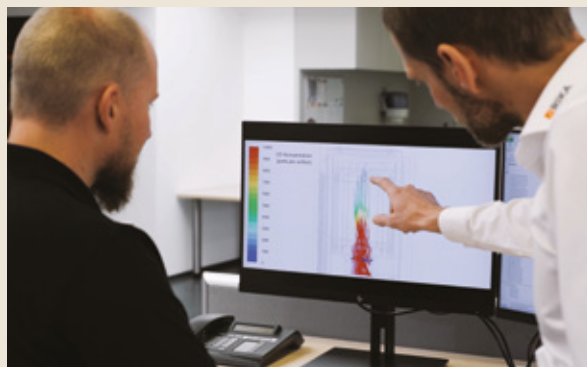
1951 – 2025

**Chaque poêle RIKA est une pièce d'authentique qualité autrichienne.**

Rien qu'en 2022, près de 40 000 poêles ont été fabriqués à Adlwang, en Haute-Autriche. Plus de 90 % de la production est destinée à l'exportation. Nos poêles créent une chaleur agréable dans toute l'Europe, mais aussi en outre-mer, comme en Nouvelle-Zélande, au Chili ou en Bolivie. Depuis 2006, RIKA produit à Adlwang, à 20 km à peine du siège de l'entreprise à Micheldorf. Plus de 100 collaborateurs fabriquent nos poêles à pellets, à bois et nos poêles mixtes RIKA de haute qualité au sein d'une usine de plus de 11.000 m<sup>2</sup>, grâce à des processus de production toujours plus innovants.







**PARCE QUE NOUS INVESTISSONS DANS LA RECHERCHE ET LE DÉVELOPPEMENT DEPUIS LA CRÉATION DE NOTRE SOCIÉTÉ, NOUS SOMMES AUJOURD'HUI LES LEADERS EN MATIÈRE D'INNOVATION SUR LE MARCHÉ EUROPÉEN.**



# RÉGULATION DYNAMIQUE DE L'AIR

## VOTRE POÊLE S'ADAPTE.

**La régulation dynamique de l'air (DAR) garantit une arrivée d'air optimale et une combustion contrôlée et propre.**

Les conditions d'installation de votre poêle ainsi que les conditions météorologiques peuvent influencer la quantité d'air entrant et donc le processus de combustion. Le système DAR règle automatiquement et de manière flexible la vitesse du ventilateur de combustion et assure ainsi un fonctionnement encore plus silencieux, une flamme particulièrement belle et calme et une combustion optimisée.



### Les poêles RIKA suivants sont équipés de régulation dynamique de l'air (DAR) :

<b>CONNECT PELLET</b>	Page 22	<b>SONO</b>	Page 34	<b>PRIMO 6 kW</b>	Page 42
<b>CONNECT PELLET EDGE</b>	Page 24	<b>COMO II</b>	Page 37	<b>PRIMO 8 kW</b>	Page 43
<b>DOMO II</b>	Page 31	<b>REVO II</b>	Page 38	<b>PARO</b>	Page 50
<b>DOMO BACK</b>	Page 32	<b>COSMO</b>	Page 40	<b>INDUO III</b>	Page 53



# GRILLE DE DÉCENDRAGE BASCULANTE



## L'ENTRETIEN DE VOTRE POÊLE EST FACILITÉ.

Les poêles à granulés RIKA avec décendrage automatique de la grille de combustion marquent des points avec un entretien minimal.

Le processus de basculement automatique et à intervalles réguliers évacue les cendres directement dans le tiroir à cendres. Le système d'autonettoyage breveté de RIKA, qui nettoie la grille de combustion toutes les heures, permet de limiter au maximum le nettoyage manuel et de prolonger les intervalles entre chaque nettoyage.



Les poêles RIKA suivants sont équipés de la grille de décendrage basculante :

CONNECT PELLET	Page 22	DOMO BACK	Page 32	INDUO II	Page 52
CONNECT PELLET EDGE	Page 24	SONO	Page 34	INDUO III	Page 53
DOMO	Page 30	SUMO	Page 35		
DOMO II	Page 31	PARO	Page 50		

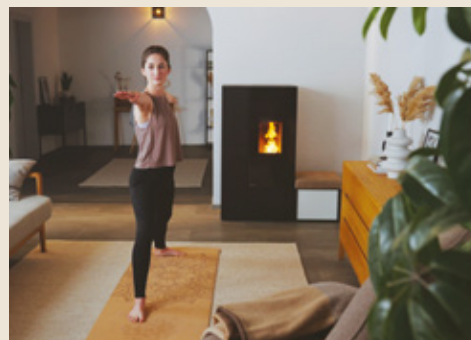
## FONCTIONNEMENT EN CONTINU DE LA VIS SANS FIN

### VOTRE POÊLE EST SILENCIEUX EN FONCTIONNEMENT.

Un moteur à entraînement permanent est utilisé pour l'acheminement automatique des granulés dans la chambre de combustion.

Grâce au moteur de vis sans fin à entraînement continu, le bruit cadencé des poêles à granulés traditionnels est supprimé. La vis sans fin tourne en permanence et est donc extrêmement silencieuse.

En tant que fabricant haut de gamme, RIKA utilise exclusivement l'entraînement à variation continue, particulièrement silencieux et de grande qualité, pour l'ensemble de sa gamme de poêles à granulés et de poêles mixtes !



Tous les poêles à granulés, l'insert à granulés et les poêles mixtes RIKA sont équipés d'un fonctionnement en continu de la vis sans fin.



# ÉCRAN TACTILE

## PILOTEZ VOTRE POÊLE AVEC L'ÉCRAN TACTILE.

Les poêles à granulés RIKA sont conçus pour un fonctionnement parfait et un confort maximal. Tous les poêles à granulés sont donc équipés d'un écran tactile intégré.



- + PANNEAU DE COMMANDE CLAIR ET BIEN ORGANISÉ
- + UTILISATION PLUS SIMPLE
- + PROGRAMMATION CONFORTABLE DES PLAGES HORAIRES DE CHAUFFAGE
- + DES CONSIGNES DE SÉCURITÉ CLAIREMENT DÉFINIES

Tous les poêles à granulés, l'insert à granulés et les poêles mixtes RIKA sont équipés d'un écran tactile.

## RIKA FIRENET 2E GÉNÉRATION



### PILOTEZ VOTRE POÊLE À DISTANCE.

Avec RIKA FIRENET, pilotez et réglez votre poêle à granulés quand, où et comme vous voulez - depuis tous les PC et appareils mobiles avec accès internet, indépendamment du système d'exploitation ou d'une application.



#### ACCÉDEZ PAR INTERNET

Connectez tout simplement votre poêle RIKA à votre WIFI domestique au moyen du module RIKA FIRENET. Tous les poêles à pellets et poêles mixtes sont compatibles avec RIKA FIRENET de deuxième génération.

#### PILOTEZ À TOUT MOMENT OÙ QUE VOUS SOYEZ

Pilotez votre poêle avec votre navigateur, indépendamment du système d'exploitation ou d'une application. Vous avez seulement besoin d'un compte utilisateur sur le site RIKA FIRENET et vous pouvez vous fier à un transfert sûr de données par SSL.



Plus d'informations  
sur [rika.fr](http://rika.fr)



## VOTRE POÊLE VOUS OBÉIT AU DOIGT ET À L'ŒIL DÈS MAINTENANT.

Via l'introduction de **RIKA VOICE**, la première commande vocale mondiale pour nos poêles, nous définissons de nouveaux critères dans le développement de technologies innovantes.

RIKA VOICE rend votre chez-vous encore plus intelligent. Grâce au service vocal Alexa et Amazon Echo, vous pouvez très facilement piloter votre poêle RIKA par commande vocale\*. Il vous suffit de demander à Alexa. Ainsi, votre poêle RIKA n'est pas seulement durable et efficace, mais beaucoup plus facile à utiliser.



RIKA VOICE pour Amazon Alexa.  
Seulement en combinaison avec  
RIKA FIRENET.

### « ALEXA, ALLUME MON POÊLE ! »

Utilisez les instructions vocales d'Alexa pour chaque poêle équipé de RIKA FIRENET (en option) afin de piloter votre poêle à granulés ou votre poêle mixte RIKA vocalement. Les installations existantes, qui disposent déjà de RIKA FIRENET, peuvent également être complétées gratuitement par RIKA VOICE.

### « ALEXA, RÉGLE MON POÊLE À 22 DEGRÉS ! »

La commande vocale vous permet de mettre en marche et d'éteindre votre poêle mixte ou votre poêle à granulés RIKA, de changer les modes, de régler la température ambiante souhaitée et la puissance calorifique et de vous informer de l'état de fonctionnement actuel à tout moment et où que vous soyez.

## LA FAMILLE RIKA VOICE



Plus d'informations  
sur [rika.fr](http://rika.fr)

Les modèles suivants peuvent être commandés via RIKA VOICE\*:

<b>CONNECT PELLE</b>	Page 22	<b>FILO</b>	Page 36	<b>PRIMO 8 kW</b>	Page 43
<b>CONNECT PELLE EDGE</b>	Page 24	<b>COMO II</b>	Page 37	<b>INTERNO</b>	Page 46
<b>DOMO</b>	Page 30	<b>REVO II</b>	Page 38	<b>PARO</b>	Page 50
<b>DOMO II</b>	Page 31	<b>CORSO</b>	Page 39	<b>INDUO II</b>	Page 52
<b>DOMO BACK</b>	Page 32	<b>COSMO</b>	Page 40	<b>INDUO III</b>	Page 53
<b>SONO</b>	Page 34	<b>LIVO</b>	Page 41		
<b>SUMO</b>	Page 35	<b>PRIMO 6 kW</b>	Page 42		

\* Seulement en combinaison avec RIKA FIRENET.



## CHAUFFEZ JUSQU'À TROIS PIÈCES À LA FOIS.

### PROFITEZ VRAIMENT DE VOTRE POÊLE

Un poêle RIKA apporte une chaleur agréable à votre foyer, ce serait vraiment dommage de ne l'utiliser que dans une pièce ! Avec MULTIAIR, nous avons créé une technique qui tire le meilleur de chaque flamme. Avec un seul poêle vous pouvez ainsi chauffer jusqu'à trois pièces à la fois.

### TRIPLEZ L'UTILISATION DE LA CHALEUR

RIKA MULTIAIR achemine l'air de convection réchauffé à l'aide d'une gaine jusqu'à deux autres pièces. La pièce, où se trouve le poêle, est chauffée principalement par la chaleur rayonnante et la convection naturelle.

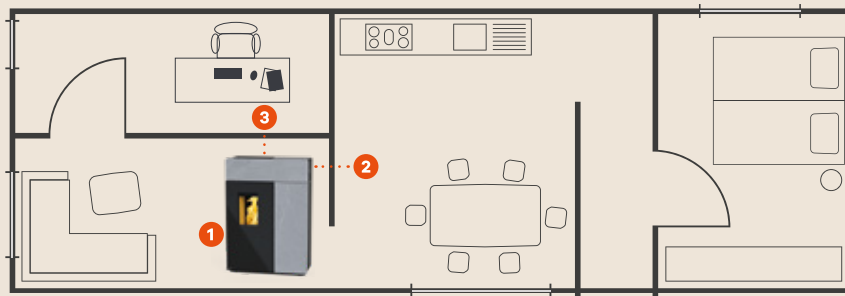
### CHAUFFAGE PEU BRUYANT

La soufflerie du MULTIAIR est peu bruyante. Ainsi, les poêles avec le système MULTIAIR peuvent être installés dans n'importe quelle pièce.

### EXEMPLE DE PLACEMENT DE POÊLE



Pièce 1 : salle de séjour ; Pièce 2 : salle à manger ; Pièce 3 : bureau



Les poêles RIKA suivants sont ou peuvent être équipés de RIKA MULTIAIR :

MODÈLE DE POÊLE	MULTIAIR	PUISSANCE MULTIAIR* en kW	VOLUME D'AIR MULTIAIR * en m³/h	
CONNECT PELLET	2 x en option	0,6 - 4,0	50 - 170	Page 20
DOMO	2 x en option	0,5 - 4,3	40 - 170	Page 28
DOMO RAO MULTIAIR	1 x standard	0,5 - 1,9	40 - 80	Page 28
DOMO II (sortie ARRIÈRE / RAO-PGI MULTIAIR)	2x en option / 1x standard + 1x en option	0,5 - 4,3	40 - 170	Page 29
DOMO BACK	2 x en option	0,5 - 3,7	55 - 200	Page 30
SONO	1 x en option	0,6 - 1,8	40 - 75	Page 32
SUMO MULTIAIR	1 x standard	1,0 - 2,5	65 - 95	Page 33
PRIMO 6 KW MULTIAIR	1x standard + 1x en option	0,6 - 2,8	50 - 170	Page 40
PRIMO 8 KW MULTIAIR	1x standard + 1x en option	0,6 - 4,0	50 - 170	Page 41
PARO (RAO / sortie ARRIÈRE)	2 x en option / 1 x en option	0,5 - 4,0	50 - 180	Page 48
INDUO III (RAO / sortie ARRIÈRE)	2 x en option / 2 x en option	0,5 - 4,0	50 - 180	Page 51

\* en cas de conduit de deux mètres relié à une sortie design RIKA, les valeurs peuvent varier en pratique.

### SORTIE DESIGN MULTIAIR

La technologie innovante MULTIAIR possède un nouveau look moderne et s'intègre parfaitement dans votre maison (coloris blanc ou noir).



Plus d'informations sur le système RIKA MULTIAIR sur [rika.fr](http://rika.fr)





# CONFIGURATEUR RIKA

## CONFIGUREZ LE POÊLE DE VOS RÊVES EN SEULEMENT QUELQUES CLICS.

### QUEL EST LE POÊLE QUI VOUS ENFLAMME ?

Choisissez le poêle de vos rêves et créez-le en toute simplicité à l'aide du configurateur en ligne. Selon le modèle, il est possible d'adapter l'habillage latéral, les raccords de conduit de fumée, les plaques de sol, les accessoires variables et les éléments de montage.

Vous pouvez ensuite partager votre configuration sur les réseaux sociaux et la télécharger au format PDF. Un code individuel est également attribué à votre configuration, ce qui vous permet d'y accéder à tout moment et de poursuivre votre planification.

### VISUALISEZ VIRTUELLEMENT VOTRE POÊLE CHEZ VOUS.

Une fois que vous avez configuré votre poêle de manière optimale, vous pouvez le placer virtuellement dans votre propre maison sous forme de modèle 3D via la fonction de réalité augmentée sur votre smartphone ou votre tablette.

Vous pouvez déplacer le poêle dans la pièce et l'observer sous différents angles. Le configurateur soutient ainsi de manière simple et ludique votre imagination et vous aide à planifier votre espace.

1



Accédez au configurateur en scannant le QR code ou rendez-vous directement sur [configurator.rika.fr](https://configurator.rika.fr)

3



Cliquez sur le symbole de la réalité augmentée (RA). Selon le type d'appareil, un QR code à scanner ou directement le bouton pour la vue RA apparaît.

2



Choisissez votre poêle et configurez-le en fonction de vos besoins personnels.

4



Visualisez le poêle configuré entre vos quatre murs et laissez-vous inspirer.



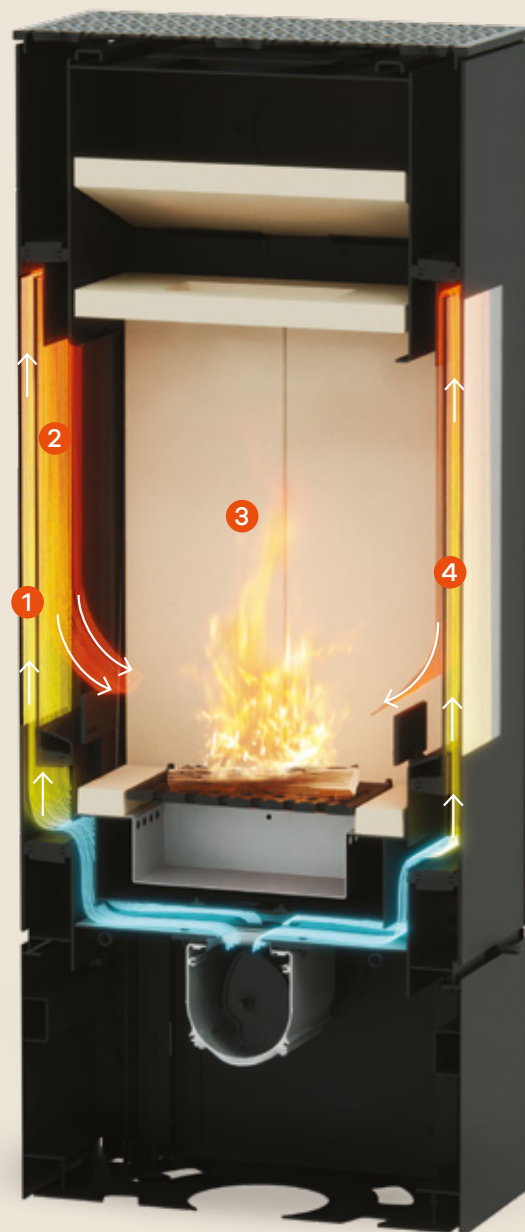
## DES PERSPECTIVES NETTES AVEC RIKA CLEAR VIEW.

**Avec son double vitrage avancé et son système de nettoyage à l'air, RIKA CLEAR VIEW est tout simplement la référence en matière d'expérience du feu.**

Les poêles modernes, symboles de convivialité, allient avec brio efficacité thermique et esthétique des flammes. Cependant, sur les modèles équipés de double vitrage, la suie peut parfois altérer la vue sur le feu. Notre système de nettoyage à l'air, RIKA CLEAR VIEW, le plus innovant du marché, vous offre une vision claire et constante sur le jeu des flammes. Le guidage ciblé de l'air préchauffé crée un bouclier invisible qui limite les dépôts de suie.

Grâce au double vitrage, vous bénéficiez d'une température accrue qui facilite l'auto-nettoyage de la chambre de combustion et vous permet de garder les vitres propres plus longtemps.

Avec une vision dégagée sur les flammes, vous bénéficiez d'une véritable mise en valeur des crépitements et des mouvements du feu. Grâce à la répartition uniforme de l'air préchauffé, vous bénéficiez d'une surface vitrée claire et sans voile, quel que soit l'angle de vue.



- ❶ Système de nettoyage à air constant sur l'ensemble de la surface vitrée d'observation
- ❷ Fenêtres d'observation sans voile sur une longue période
- ❸ Chambre de combustion propre
- ❹ Température de combustion élevée grâce au double vitrage

**Les poêles RIKA suivants sont équipés du système CLEAR VIEW :**





## ÉLÉGANCE ET FONCTIONNALITÉ POUR UNE EXPÉRIENCE INÉGALÉE.

Avec ROBAX® NightFlame, votre poêle à pellets met en scène une flamme captivante. Lorsque le poêle est éteint, le creuset et l'intérieur du poêle deviennent pratiquement invisibles.

Un poêle n'est pas seulement un appareil de chauffage, c'est aussi un élément de décoration sophistiquée qui met en valeur votre espace de vie. La flamme vacillante crée une ambiance chaleureuse. Elle stimule tous les sens. Elle procure une agréable sensation de bien-être. Avec la vitre en verre céramique noire semi-transparente ROBAX® NightFlame, vous bénéficiez d'un spectacle de flammes captivant le soir et d'une élégance discrète lorsque le feu est éteint.



Avec NightFlame



Avec NightFlame

Quand il est éteint, NightFlame garantit un aspect toujours net et élégant de la chambre de combustion en réduisant la visibilité.



Sans NightFlame



Sans NightFlame

Le poêle RIKA suivant est équipé du système NightFlame :



# POÊLES À GRANULÉS MODULAIRES





**NOUS PENSONS  
DÉJÀ AUX POÊLES  
DE DEMAIN.  
ÉQUIPEMENT  
MODULAIRE POUR  
OPTIMISER L'ESPACE  
AUTOUR DU POÊLE.**

**+  
LIBERTÉ DE  
CONCEPTION SUR  
MESURE**

Votre créativité ne connaît pas de limites. Le principe modulaire permet de décliner nos poêles et le mobilier attendant sous des formes diverses et variées.

**+  
HAUTE  
FLEXIBILITÉ**

Les modules sont extensibles et peuvent être à tout moment réorganisés ou disposés autrement. Ils s'adaptent aux changements dans votre espace de vie de manière dynamique.

**+  
DE MULTIPLES  
VARIANTES**

Tel un véritable jeu d'enfant, les différents composants peuvent être assemblés de multiples manières en vue de créer un tout qui s'adapte parfaitement à vos besoins et vos envies.

**+  
CONFORT  
MAXIMAL**

Grâce à des technologies innovantes, vous prendrez plaisir à chauffer votre maison. Une utilisation simple et des processus automatisés vous assurent une chaleur agréable très rapidement.

**+  
CHAUFFAGE  
ÉCOLOGIQUE**

Grâce à l'utilisation de la matière première renouvelable qu'est le bois, les poêles à granulés garantissent un fonctionnement neutre en CO2.

**+  
QUALITÉ DE VIE  
ÉLEVÉE**

Un poêle est fédérateur. La chaleur rayonnante d'un poêle à granulés agit de manière positive sur le bien-être. Il en résulte une atmosphère qui invite à se détendre et à se relaxer.





# CONNECT PELLET

POÊLES MODULAIRES





## PLUS DE POSSIBILITÉS. PLUS DE FACTEURS DE BIEN-ÊTRE. PLUS QU'UN POÊLE.

Les formes, les matériaux et les différents modules permettent un aménagement harmonieux de votre séjour en accordant une place spéciale à votre poêle. Le choix entre deux tailles de réservoir à pellets et une ou deux sorties MULTIAIR sont quelques-uns des nombreux avantages proposés.



F22 Aluminium noir



F38 Aluminium noir



Combinaison représentée

Dimensions	H x L x P
CONNECT PELLET/F22	1210 x 660 x 420 mm
CONNECT PELLET/F38	1210 x 845 x 420 mm

Puissance thermique	2,5 – 8 kW
---------------------	------------

Puissance MULTIAIR*	0,6 – 4,0 kW
---------------------	--------------

Contenance du réservoir à granulés	
CONNECT PELLET/F22	34 l/~22 kg
CONNECT PELLET/F38	58 l/~38 kg

Corps	noir
-------	------

**Habillage**  
Aluminium noir

Détails p. 18 et 57 ou dans le configurateur de poêle disponible sur [configurator.rika.fr/fr/](http://configurator.rika.fr/fr/)

**Plus de détails sur**  
RIKA DAR à la page 12  
RIKA FIRENET à la page 14  
RIKA VOICE à la page 15  
RIKA MULTIAIR à la page 16

\* variante MULTIAIR



L'écran tactile rétractable assure un design clair et rectiligne.



# CONNECT PELLET EDGE



POÊLES MODULAIRES





## ENCORE PLUS BEAU AVEC SA VITRE EN ANGLE.

Le CONNECT PELLET EDGE avec vitre en angle témoigne de la richesse du système CONNECT et constitue une singularité absolue parmi les poêles à granulés. La vitre en angle offre non seulement une vue exceptionnellement généreuse sur le feu, mais elle donne également de toutes nouvelles possibilités d'aménagement intérieur. Le CONNECT PELLET EDGE est proposé avec vitre en angle à gauche ou à droite, afin de s'adapter à tous les espaces. Que ce soit contre un mur, pour diviser une pièce ou dans un coin, il suffit d'un peu de créativité pour personnaliser le CONNECT PELLET EDGE avec vitre en angle, grâce à ses différents modules et accessoires, en alliant style et fonctionnalité.



E26 Aluminium noir



E40 Aluminium noir



E26 Aluminium noir



E40 Aluminium noir



Combinaison représentée (photo du haut)

Dimensions	H x L x P
CONNECT PELLET/E26	1210 x 660 x 420 mm
CONNECT PELLET/E40	1210 x 845 x 420 mm

Puissance thermique	2,5 – 8 kW
---------------------	------------

### Contenance du réservoir à granulés

CONNECT PELLET/E26	40 l/~26 kg
CONNECT PELLET/E40	61 l/~40 kg

Corps	noir
-------	------

### Habillage

Aluminium noir

Détails p. 18 et 57 ou dans le configurateur de poêle disponible sur [configurator.rika.fr/fr/](http://configurator.rika.fr/fr/)

### Plus de détails sur

RIKA DAR à la page 12

RIKA FIRENET à la page 14

RIKA VOICE à la page 15

RIKA CLEAR VIEW à la page 18



Lorsqu'il n'est pas utilisé, l'écran tactile peut être rétracté de manière invisible dans le corps de l'appareil.



# MODULES COMPLÉMENTAIRES

## UNE INFINITÉ DE POSSIBILITÉS.

### + DIFFÉRENTS MODULES DISPONIBLES

Le système modulaire CONNECT offre un nouveau concept de décoration intérieure qui tient compte de la personnalité de chacun. Complétez votre poêle selon vos envies avec nos éléments complémentaires :

- Modules de rangement en 2 largeurs
- Bancs en 2 largeurs
- Panneaux arrière
- Étagères
- Portes en 4 décors standards
- Tiroirs en décor chêne ou noyer
- Coussins d'assise en 2 coloris de cuir et 4 coloris de tissus

## CRÉEZ PLUS D'ESPACE DE RANGEMENT ET UNE AMBIANCE AGRÉABLE.



POÊLES MODULAIRES

### + ÉLÉMENTS INDIVIDUELS COMPLÉMENTAIRES

Ludiques et variables, les caissons et les bancs s'adaptent parfaitement à vos besoins et à votre intérieur. Les modules de rangement mesurent 121 cm de haut et sont disponibles en deux largeurs (30 cm et 42 cm) et peuvent être agrémentés de panneaux arrière, d'étagères ainsi que de portes décoratives (quatre décors standards). Il en va de même pour les bancs, disponibles en deux largeurs (42 cm et 78 cm).



Banc 42 cm,  
porte décorative  
blanche



Banc 78 cm,  
porte décorative  
blanche



Corps  
30 cm | 121 cm,  
ouvert, avec  
panneau arrière



Corps  
42 cm | 121 cm,  
ouvert, avec panneau  
arrière et inserts



Corps  
42 cm | 121 cm  
avec porte  
décorative blanche



Choisissez parmi 4 décors modernes :



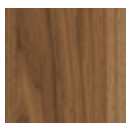
Blanc



Noir



Décor chêne



Décor noyer

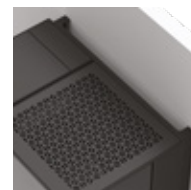
#### Accessoires



Tiroir pour banc  
(uniquement décor  
chêne ou décor noyer)



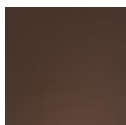
Avec le module d'angle,  
vous créez un espace de  
rangement supplémen-  
taire avec couvercle  
amovible.



Cache en option  
pour un  
raccordement  
mural élégant.

#### + Choisissez la couleur des coussins parmi 6 variantes de revêtements intemporels :

Les coussins vous permettent de transformer le banc du système CONNECT en une assise élégante et confortable.



Cuir marron foncé



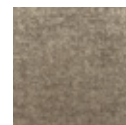
Cuir vintage



Tissu noir



Tissu gris clair\*



Tissu beige



Tissu vert foncé

\*Des différences de couleur peuvent apparaître, si vous commandez à nouveau ce produit, en raison de lots de production différents. Celles-ci ne constituent pas un motif de réclamation.





# POÊLES À GRANULÉS





**NOUS AIMONS  
LA SIMPLICITÉ.  
UN FEU AGRÉABLE  
AU CONFORT  
ENTIÈREMENT  
AUTOMATISÉ.**



### **+ CONFORT MAXIMAL**

L'écran tactile intuitif vous permet de commander votre poêle à granulés facilement. Grâce au RIKA FIRENET, pilotez votre poêle à distance avec n'importe quel appareil connecté : tablette, ordinateur, smartphone...

### **+ CONSOMMATION D'ÉNERGIE MINIMUM**

La consommation d'énergie se limite à une valeur minimale sans équivalent chez les concurrents grâce à l'utilisation exclusive de composants économes en énergie : moins de 25 watts en fonctionnement normal à pleine puissance de chauffage.

### **+ GRANDE CAPACITÉ DU RÉSERVOIR A GRANULÉS**

Les poêles à granulés RIKA possèdent de grands réservoirs à granulés pour de longs intervalles de rechargement. Les larges ouvertures permettent un remplissage confortable.

### **+ AUTONETTOYAGE**

Le système d'autonettoyage à intervalles réguliers réduit au maximum le nettoyage du bac de combustion. Certains modèles sont, en outre, équipés d'une grille de décendrage automatique.

### **+ DIFFUSION OPTIMALE DE LA CHALEUR**

Chauffez jusqu'à trois pièces simultanément grâce au système RIKA MULTIAIR.

### **+ EXTRÊMEMENT SILENCIEUX**

Le système innovant d'acheminement des pellets permet de réduire au maximum les bruits de fonctionnement. Le bruit de cadence des systèmes traditionnels disparaît ainsi complètement, pour un calme confortable et parfait.

### **+ BOUGIE CÉRAMIQUE**

Les bougies céramiques RIKA se distinguent, contrairement aux systèmes d'allumage traditionnels, par un temps d'allumage particulièrement court, par une consommation d'énergie nettement plus basse et par une durée de vie supérieure à la moyenne.

### **+ RÉPARTITION DE LA CHALEUR : LA CONVECTION NATURELLE**

La répartition de l'air chaud s'effectue par rayonnement et par convection naturelle. Contrairement aux poêles équipés d'un système de ventilation de convection, aucun bruit désagréable n'est émis.

### **+ RENDEMENT OPTIMUM ET CHAUFFAGE ÉCOLOGIQUE**

Grâce à leur technologie de combustion très innovante, les poêles à pellets RIKA garantissent un rendement optimal associé à des valeurs d'émissions minimales respectant l'environnement.





Le DOMO est aussi convaincant de l'intérieur que de l'extérieur : derrière ses belles formes se cachent toutes nos innovations. L'ouverture de porte électronique, une très grande capacité du réservoir à granulés, le décendrage de la grille basculante automatique, le fonctionnement extrêmement silencieux : « Le meilleur de RIKA » est réuni en un seul poêle.



En option

## References



\* variante MULTIAIR



# DOMO II



POÊLES À GRANULÉS

## TOUTES LES INNOVATIONS RÉUNIES DANS UN POÊLE.

Le design du DOMO était déjà plébiscité, mais le DOMO II le rend encore plus élégant : la finesse du revêtement en pierre, allié à une porte décorative élégante en verre sans cadre, l'allègent encore et le modernisent. La technologie de régulation dynamique de l'air (DAR) dont il est équipé le rend extrêmement efficace et écologique. Bien sûr il fonctionne silencieusement et sa flamme est toujours aussi spectaculaire. Le DOMO II peut être commandé à distance via RIKA FIRENET ou vocalement grâce à RIKA VOICE et chauffer jusqu'à 3 pièces simultanément via le système MULTIAIR. Grâce aux améliorations techniques, le nettoyage et l'entretien sont également réduits au minimum.



Variante

Variante



En option

En option

En option

**Dimensions** H x L x P  
1121 x 819 x 447 mm

**Puissance thermique** 3 – 10 kW

**Puissance MULTIAIR\*** 0,5 – 4,3 kW

**Contenance du réservoir à granulés** 78 l/-51 kg

**Corps** noir

### Habillage

Pierre blanche, pierre ollaire, acier noir

Détails p. 18 et 57 ou dans le configurateur de poêle disponible sur [configurator.rika.fr/fr/](http://configurator.rika.fr/fr/)

### Plus de détails sur

RIKA FIRENET à la page 14

RIKA VOICE à la page 15

RIKA MULTIAIR à la page 16

NIGHTFLAME à la page 19

\* variante MULTIAIR



# DOMO BACK

POÊLES À GRANULÉS





## UN POÊLE À GRANULÉS ÉQUIPÉ D'UN FOUR.

Poêle aux multiples talents, le DOMO BACK combine le poêle à pellets DOMO et le poêle à bois BACK. Il associe un chauffage confortable à une cuisson de très haut niveau. Cuire à la perfection est un jeu d'enfant avec le DOMO BACK. Préparez de délicieux petits plats en contrôlant les processus de cuisson grâce au réglage individuel de la température du compartiment de cuisson, intégré via l'écran tactile.

Le DOMO BACK dispose de la technologie de régulation dynamique de l'air qui régule automatiquement la vitesse du ventilateur en fonction du débit d'air entrant. Il possède également une grille de décendrage automatique qui permet d'espacer les nettoyages. Avec l'option MULTIAIR, il peut chauffer jusqu'à deux pièces supplémentaires.

<b>Dimensions</b>	H x L x P 1370 x 772 x 428 mm
-------------------	----------------------------------

<b>Puissance thermique</b>	3 – 10 kW
----------------------------	-----------

<b>Puissance MULTIAIR*</b>	0,5 – 3,7 kW
----------------------------	--------------

<b>Contenance du réservoir à granulés</b>	56 l/~36 kg
---	-------------

<b>Corps</b>	noir
--------------	------

### Habillage

Pierre blanche, pierre ollaire

**Détails p. 18 et 57 ou dans le configurateur de poêle disponible sur [configurator.rika.fr/fr/](http://configurator.rika.fr/fr/)**

### Plus de détails sur

RIKA DAR à la page 12

RIKA FIRENET à la page 14

RIKA VOICE à la page 15

RIKA MULTIAIR à la page 16

\* variante MULTIAIR



Pierre blanche



Pierre ollaire





## UN VÉRITABLE « PETIT » JOYAU, ET PAS SEULEMENT SUR LE PLAN VISUEL.

Le SONO convainc par ses dimensions modestes et par l'excellence de son design. Malgré sa forme compacte, toutes les innovations RIKA - telles que le grand réservoir à granulés, le décendrage automatique grâce à la grille basculante, l'écran tactile et bien plus encore - trouvent leur place. Le SONO, s'il est équipé de RIKA FIRENET, peut être piloté via RIKA VOICE.



Variante

En option

En option

En option

Dimensions	H x L x P
SONO	1051 x 694 x 390 mm
SONO RAO	1051 x 694 x 470 mm

**Puissance thermique** 2,5 – 7 kW

**Puissance MULTIAIR\*** 0,6 – 1,8 kW

**Contenance du réservoir à granulés** 39 l/-25 kg

**Corps** noir

**Habillage**  
Pierre blanche, pierre ollaire, acier noir

**Détails p. 18 et 57 ou dans le configurateur de poêle disponible sur [configurator.rika.fr/fr/](http://configurator.rika.fr/fr/)**

### Plus de détails sur

RIKA DAR à la page 12

RIKA FIRENET à la page 14

RIKA VOICE à la page 15

RIKA MULTIAIR à la page 16

\* variante MULTIAIR





## PLAISIR DURABLE DEVANT LE CRÉPITEMENT DES FLAMMES.

Profitez du crépitement reposant, agréable et naturel des flammes pendant longtemps : grâce au très grand réservoir à granulés du SUMO, vous ne devrez pas penser tout de suite au prochain remplissage. Le décendrage automatique grâce à la grille basculante et beaucoup d'autres innovations de RIKA vous procureront un confort particulier. Il est difficile de se chauffer de façon plus agréable et détendue.



Variante

Variante

En option

En option

<b>Dimensions</b>	H x L x P 1148 x 520 x 585 mm
-------------------	----------------------------------

<b>Puissance thermique</b>	2,7 – 9 kW
----------------------------	------------

<b>Puissance MULTIAIR*</b>	1,0 – 2,5
----------------------------	-----------

<b>Contenance du réservoir à granulés</b>	
SUMO	69 l/~45 kg
SUMO RAO	46 l/~30 kg
SUMO MULTIAIR	56 l/~37 kg

<b>Corps</b>	noir
--------------	------

**Habillage**  
Albâtre, effet métal vieilli, effet rouillé,  
ardoise noire, vitre noire, aluminium noir

**Détails p. 18 et 57 ou dans le configurateur de poêle disponible sur [configurator.rika.fr/fr/](http://configurator.rika.fr/fr/)**

### Plus de détails sur

RIKA FIRENET à la page 14

RIKA VOICE à la page 15

RIKA MULTIAIR à la page 16

\* variante MULTIAIR





## SIMPLE ET POURTANT POLYVALENT.

Ardoise noble ou vitre noire, décor spécial avec effet rouillé ou habillage en aluminium noir classique : quel que soit le style que vous aimez, le poêle FILO le reflétera. Le design sobre, beau et cubique laisse la place au feu et fait son effet sans s'imposer.



<b>Dimensions</b>	H x L x P 1069 x 520 x 585 mm
-------------------	----------------------------------

<b>Puissance thermique</b>	2,5 – 8 kW
----------------------------	------------

<b>Contenance du réservoir à granulés</b>	
FILO	60 l/-40 kg
FILO RAO	40 l/-26 kg

<b>Corps</b>	noir
--------------	------

**Habillage**  
Albâtre, effet métal vieilli, effet rouillé,  
ardoise noire, vitre noire, aluminium noir

**Détails p. 18 et 57 ou dans le configurateur de poêle disponible sur [configurator.rika.fr/fr/](http://configurator.rika.fr/fr/)**

**Plus de détails sur**  
RIKA FIRENET à la page 14  
RIKA VOICE à la page 15



# COMO II



POÊLES À GRANULÉS

## À LA FOIS INTÉPREL ET MODERNE.

Délicatesse, sobriété et unicité : le COMO II est synonyme d'esthétique indémodable. Sa flamme large et tranquille offre un silence exceptionnel, son corps est revêtu d'un habillage latéral en pierre de haute qualité. Il peut, sur demande, être équipé de RIKA FIRENET et être commandé via RIKA VOICE.



<b>Dimensions</b>	H x L x P 1033 x 505 x 556 mm
-------------------	----------------------------------

<b>Puissance thermique</b>	2,5 – 8 kW
----------------------------	------------

<b>Contenance du réservoir à granulés</b>	
COMO II	51 l/~33 kg
COMO II RAO / PGI	34 l/~22 kg

<b>Corps</b>	noir
--------------	------

<b>Habillage</b>	Pierre blanche, pierre ollaire
------------------	--------------------------------

Détails p. 18 et 57 ou dans le configurateur de poêle disponible sur [configurator.rika.fr/fr/](http://configurator.rika.fr/fr/)

**Plus de détails sur**  
 RIKA DAR à la page 12  
 RIKA FIRENET à la page 14  
 RIKA VOICE à la page 15



# REVO II

POÊLES À GRANULÉS



## L'ART DE LA SIMPLICITÉ.

La sobriété est au cœur de l'élégance. Notre poêle à granulés REVO II en est la plus belle preuve. Ses formes sobres et harmonieuses, sont habillées d'une robuste pierre naturelle. Deux critères toujours indissociables sont réunis - une chaleur agréable et un design simplifié. REVO II, s'il est équipé de RIKA FIRENET, peut être piloté via RIKA VOICE.



<b>Dimensions</b>	H x L x P 1090 x 532 x 578 mm
-------------------	----------------------------------

<b>Puissance thermique</b>	2,5 – 8 kW
----------------------------	------------

<b>Contenance du réservoir à granulés</b>	
REVO II	60 l/-39 kg
REVO II RAO / PGI	39 l/-25 kg

<b>Corps</b>	noir
--------------	------

<b>Habillage</b>	Pierre blanche, pierre ollaire
------------------	--------------------------------

Détails p. 18 et 57 ou dans le configurateur de poêle disponible sur [configurator.rika.fr/fr/](http://configurator.rika.fr/fr/)

**Plus de détails sur**  
RIKA DAR à la page 12  
RIKA FIRENET à la page 14  
RIKA VOICE à la page 15





## LA BEAUTÉ EN TOUTE SIMPLICITÉ.

Découvrez la nouvelle forme du feu : la forme arrondie du CORSO est soulignée par la vitre panoramique courbée. Un grand réservoir à granulés d'environ 30 kg de contenance trouve sa place dans le design de cet appareil.

<b>Dimensions</b>	H x L x P 1196 x 520 x 520 mm
-------------------	----------------------------------

<b>Puissance thermique</b>	2,5 – 8 kW
----------------------------	------------

<b>Contenance du réservoir à granulés</b>	46 l/~30 kg
---	-------------

<b>Corps</b>	noir
--------------	------

**Habillage**  
Aluminium noir

Détails p. 18 et 57 ou dans le configurateur de poêle disponible sur [configurator.rika.fr/fr/](http://configurator.rika.fr/fr/)

### Plus de détails sur

RIKA FIRENET à la page 14

RIKA VOICE à la page 15



En option

En option





## UN DESIGN TOUT EN RONDEUR.

Sa forme élancée et son revêtement latéral, au choix blanc ou noir, lui permettent de s'intégrer en toute élégance dans chaque intérieur. Le grand réservoir à granulés et l'écran tactile intégré le rendent particulièrement simple à utiliser.



<b>Dimensions</b>	H x L x P 1121 x 520 x 520 mm
-------------------	----------------------------------

<b>Puissance thermique</b>	2,5 – 6 kW
----------------------------	------------

<b>Contenance du réservoir à granulés</b>	39 l/~25 kg
---	-------------

<b>Corps</b>	noir
--------------	------

**Habillage**  
Aluminium blanc, aluminium noir

Détails p. 18 et 57 ou dans le configurateur de poêle disponible sur [configurator.rika.fr/fr/](http://configurator.rika.fr/fr/)

### Plus de détails sur

RIKA DAR à la page 12

RIKA FIRENET à la page 14

RIKA VOICE à la page 15





## SIMPLEMENT BEAU, SIMPLEMENT DIFFÉRENT.

Le poêle LIVO se démarque des autres poêles à granulés : son réservoir à granulés se distingue visuellement du corps du poêle, sa conception souligne ses différents composants. C'est le feu sous une nouvelle forme avec tous les avantages de RIKA.



<b>Dimensions</b>	H x L x P
LIVO	1020 x 482 x 513 mm
LIVO RAO / PGI	1020 x 571 x 534 mm

<b>Puissance thermique</b>	2,5 – 6 kW
----------------------------	------------

<b>Contenance du réservoir à granulés</b>	31 l/~20 kg
---	-------------

<b>Corps</b>	noir
--------------	------

<b>Habillage</b>	Acier noir
------------------	------------

Détails p. 18 et 57 ou dans le configurateur de poêle disponible sur [configurator.rika.fr/fr/](http://configurator.rika.fr/fr/)

### Plus de détails sur

RIKA FIRENET à la page 14

RIKA VOICE à la page 15



# PRIMO 6 KW



## TOUT SIMPLEMENT BON.

Le PRIMO est synonyme de sobriété sans compromis sur la qualité et les fonctionnalités. Son design épuré et son habillage en acier noir lui confèrent un caractère intemporel au look industriel. Il convainc par son confort d'utilisation intuitif. Son alimentation en air est régulée automatiquement grâce au DAR (Dynamic Air Regulation) et garantit un fonctionnement efficace optimal, à faibles émissions. Disponible en deux tailles, le poêle à pellets PRIMO montre tout ce dont il est capable. En version 6 kW, il est conçu pour les petites pièces d'habitation. Avec une puissance de chauffage de 8 kW, le PRIMO chauffe même les grands espaces en toute simplicité. La capacité du réservoir à pellets et la hauteur du poêle varient également en fonction de la puissance thermique. En version MULTIAIR, le PRIMO assure même une chaleur bienfaisante dans deux pièces contigües supplémentaires.

### PRIMO 6 KW

<b>Dimensions</b>	H x L x P
	1007 x 496 x 520 mm
<b>Puissance thermique</b>	2,5 – 6 kW
<b>Puissance MULTIAIR*</b>	0,6 – 2,8 kW
<b>Contenance du réservoir à granulés</b>	
PRIMO 6 kW	47 l / ~30 kg
PRIMO MULTIAIR 6 kW	30 l / ~19 kg
PRIMO RAO / PGI 6 kW	30 l / ~19 kg
<b>Corps</b>	noir
<b>Habillage</b>	Acier noir

Détails p. 18 et 57 ou dans le configurateur de poêle disponible sur [configurator.rika.fr/fr/](http://configurator.rika.fr/fr/)

#### Plus de détails sur

RIKA DAR à la page 10  
RIKA FIRENET à la page 14  
RIKA VOICE à la page 15  
RIKA MULTIAIR à la page 16  
RIKA CLEAR VIEW à la page 18

\* variante MULTIAIR



# PRIMO 8 KW



PRIMO 8 kW  
Vue de dessus

## PRIMO 8 KW

<b>Dimensions</b>	H x L x P 1095 x 496 x 520 mm
-------------------	----------------------------------

<b>Puissance thermique</b>	2,5 – 8 kW
----------------------------	------------

<b>Puissance MULTIAIR*</b>	0,6 - 4,0 kW
----------------------------	--------------

<b>Contenance du réservoir à granulés</b>	
PRIMO 8 kW	55 l / ~36 kg
PRIMO MULTIAIR 8 kW	35 l / ~23 kg
PRIMO RAO / PGI 8 kW	35 l / ~23 kg

<b>Corps</b>	noir
--------------	------

<b>Habillage</b>	Acier noir
------------------	------------

**Détails p. 18 et 57 ou dans le configurateur de poêle disponible sur [configurator.rika.fr/fr/](http://configurator.rika.fr/fr/)**

### Plus de détails sur

RIKA DAR à la page 10  
RIKA FIRENET à la page 14  
RIKA VOICE à la page 15  
RIKA MULTIAIR à la page 16  
RIKA CLEAR VIEW à la page 18

\* variante MULTIAIR



# INSERT À GRANULÉS





**NOUS RESPECTONS  
L'AMBIANCE DE  
VOTRE HABITATION :  
CHALEUR, HARMONIE  
ET CHARME  
ASSOCIÉS À UNE  
TECHNOLOGIE DE  
POINTE.**



### **+ FONCTIONNEMENT ENTIÈREMENT AUTOMATIQUE**

La technologie des granulés la plus moderne offre tout le confort nécessaire – de l'acheminement continu des granulés à l'alimentation automatique en air, la combustion se régule d'elle-même et tire le maximum du combustible.

### **+ INTÉGRATION SANS FAILLE**

L'insert de chauffe est directement intégré dans l'élément mural. Avec son aspect discret, il s'intègre harmonieusement dans l'environnement et attire directement le regard sur le jeu de flammes.

### **+ CHALEUR DURABLE**

La technologie de combustion futuriste de l'insert de chauffe RIKA garantit un fonctionnement écologique à long terme et des émissions minimales. Le combustible bois est neutre pour le climat, il est renouvelable et provient d'une production régionale.

### **+ UN CHAUFFAGE EFFICACE**

L'insert de chauffe est très économique à l'usage. La technologie utilisée pour les poêles à pellets permet de maîtriser chaque étape de la combustion et ainsi d'optimiser la consommation du combustible.

### **+ COMMANDE CONVIVIALE**

La commande est simple et intuitive via l'écran tactile et, sur demande, via la commande à distance ou vocale. Cela garantit un confort maximal et permet de chauffer indépendamment du temps et du lieu où vous vous trouvez.

### **+ LE CONFORT D'ABORD**

Le design de la façade de l'insert à granulés INTERNO a été revisité pour permettre un remplissage plus confortable grâce à une ouverture élargie.



# INTERNO

INSERT DE CHAUFFE





## UN DESIGN ÉPURÉ ET FASCINANT.

L'INTERNO est doté d'une technologie très moderne. Le chargement en granulés se fait de manière très simple. Son design intemporel le classe parmi les innovations typiques de RIKA.



<b>Dimensions</b>	H x L x P
DIMENSIONS	560 x 690 x 510 mm
D'ENCASTREMENT	616 x 780 x 580 mm
MESURE DU CADRE	686 x 920 x 580 mm

**Puissance thermique** 2,5 – 7 kW

**Contenance du réservoir à granulés** 36 l/~20 kg

**Corps** noir

**Détails p. 18 et 57 ou dans le configurateur de poêle disponible sur [configurator.rika.fr/fr/](http://configurator.rika.fr/fr/)**

### Plus de détails sur

RIKA FIRENET à la page 14

RIKA VOICE à la page 15



# POÊLES MIXTES





**NOUS APPRÉCIONS  
LA DIVERSITÉ.  
BÛCHES OU  
GRANULÉS, NOS  
POÊLES MIXTES  
COMBINENT LES  
DEUX.**



### **+ SYSTÈME DE RECONNAISSANCE DU COMBUSTIBLE AUTOMATIQUE**

Si le bois est entièrement consommé, votre poêle passe sans aucune intervention sur le mode granulés, tout simplement durant le fonctionnement.

### **+ CONFORT MAXIMAL**

Avec l'écran tactile, vous pouvez piloter votre poêle mixte de manière intuitive. Vous pouvez également le gérer très simplement via les équipements RIKA FIRENET et RIKA VOICE.

### **+ INDÉPENDANCE MAXIMALE**

En cas de panne de courant, il est également possible de chauffer sans courant en mode bois.

### **+ FONCTIONNEMENT PEU BRUYANT**

Le convoyage en continu des granulés et l'évacuation optimisée des fumées réduisent les bruits de fonctionnement. Le bruit répétitif caractéristique des poêles à granulés disparaît grâce au moteur de vis sans fin à réglage continu.

### **+ LA RÉPARTITION DE LA CHALEUR PEUT ÊTRE TRIPLÉE\***

RIKA MULTIAIR permet de diffuser l'air chauffé vers deux autres pièces.

### **+ RÉPARTITION NATURELLE DE LA CHALEUR SANS TOURBILLON DE POUSSIÈRE**

La répartition de l'air chaud par rayonnement et la convection naturelle ne provoquent ni poussière volante, ni bruit.

### **+ CONSOMMATION DE COURANT RÉDUITE**

Les composants des poêles à granulés RIKA sont prévus pour une consommation de courant minimale. Celle-ci est d'environ 20 Watts pour un chauffage en fonctionnement normal.

### **+ ALLUMAGE RAPIDE**

La bougie d'allumage en céramique permet un allumage particulièrement rapide avec une durée de vie plus longue et un entretien minimal.

### **+ EFFORT MINIMAL**

Le système d'auto-nettoyage à intervalles avec décendrage grâce à la grille basculante amène les restes de cendres automatiquement dans le réservoir à cendres.



# PARO

POÉLES MIXTES





## BÛCHES OU PELLETS, NOTRE PARO AIME LES DEUX !

Chauffez et vivez à votre guise ! La combinaison des avantages des deux combustibles dans un poêle esthétique et fonctionnel est une spécialité de RIKA. Le PARO allie le double système de chauffage à une facilité d'utilisation incomparable, un nouveau design et un allumage rapide. Avec le PARO MULTIAIR, vous pourrez en outre chauffer deux pièces supplémentaires (voir exemple d'installation page 16). Tous vos souhaits deviennent réalité.



Pierre blanche



Pierre ollaire



Acier noir

<b>Dimensions</b>	H x L x P
PARO	1132 x 788 x 506 mm

<b>Puissance thermique</b>	2,5 - 8 kW
----------------------------	------------

<b>Puissance MULTIAIR</b>	0,5 - 4,0 kW
---------------------------	--------------

<b>Contenance du réservoir à granulés</b>	47 l/-30 kg
---	-------------

<b>Corps</b>	noir
--------------	------

### Habillage

Pierre blanche, pierre ollaire, acier noir

Détails p. 18 et 57 ou dans le configurateur de poêle disponible sur [configurator.rika.fr/fr/](http://configurator.rika.fr/fr/)

### Plus de détails sur

RIKA DAR à la page 10

RIKA FIRENET à la page 14

RIKA VOICE à la page 15

RIKA MULTIAIR à la page 16

RIKATRONIC3 à la page 56



# INDUO II

POÊLES MIXTES



## LA FUSION DE DEUX PASSIONS.

Vous appréciez le poêle à bois pour son feu classique, crépitant et grésillant ? Vous appréciez aussi le confort d'usage et la modernité du poêle à pellets ? Le poêle mixte RIKA INDUO II est fait pour votre intérieur ! Ce modèle a plus d'un atout : que ce soit avec du bois ou des pellets, en mode confort ou économique, il apporte chaleur et bien-être. L'INDUO II est à la fois un poêle à bois et un poêle à pellets, les bûches et les pellets pouvant servir alternativement de combustible. Une sonde reconnaît automatiquement le combustible dans le foyer et le RIKATRONIC3 régule de lui-même l'arrivée d'air de combustion.

Dans la limite des stocks disponibles.



En option En option

<b>Dimensions</b>	H x L x P 1141 x 882 x 516 mm
-------------------	----------------------------------

<b>Puissance thermique</b>	3 – 10 kW
----------------------------	-----------

<b>Contenance du réservoir à granulés</b>	51 l/~33 kg
---	-------------

<b>Corps</b>	gris
--------------	------

**Habillage**  
Pierre ollaire

Détails p. 18 et 57 ou dans le configurateur de poêle disponible sur [configurator.rika.fr/fr/](http://configurator.rika.fr/fr/)

### Plus de détails sur

RIKA FIRENET à la page 14

RIKA VOICE à la page 15

RIKATRONIC3 à la page 56



# INDUO III



POÊLES MIXTES

## LE CHAUFFAGE HYBRIDE DE LA NOUVELLE GÉNÉRATION.

L'INDUO III séduit par son design moderne et sa technologie avancée et performante. Ses lignes épurées et ses bords délicatement arrondis lui confèrent de l'élégance, tandis que sa large vitre met parfaitement en scène le jeu des flammes. Ce poêle mixte propose une grande flexibilité : il peut fonctionner avec des pellets et avec des bûches (d'une longueur maximale de 33 cm). Il offre un mode de chauffage optimal et efficace grâce à ses nouvelles caractéristiques telles que la régulation dynamique de l'air (DAR) et le MULTIAIR. La commande à distance et la commande vocale sont également des points forts fonctionnels, qui peuvent prendre place dans chaque foyer.



<b>Dimensions</b>	H x L x P 1145 x 855 x 494 mm
-------------------	----------------------------------

<b>Puissance thermique</b>	3 – 10 kW
----------------------------	-----------

<b>Puissance MULTIAIR</b>	0,5 - 4,0 kW
---------------------------	--------------

<b>Contenance du réservoir à granulés</b>	48 l/-31 kg
---	-------------

<b>Corps</b>	noir
--------------	------

<b>Habillage</b>	Pierre ollaire, pierre blanche
------------------	--------------------------------

Détails p. 18 et 57 ou dans le configurateur de poêle disponible sur [configurator.rika.fr/fr/](http://configurator.rika.fr/fr/)

### Plus de détails sur

RIKA DAR à la page 10

RIKA FIRENET à la page 14

RIKA VOICE à la page 15

RIKA MULTIAIR à la page 16

RIKATRONIC3 à la page 56



# POÊLES À BOIS





**LES TRADITIONS,  
C'EST CE QUE  
NOUS AIMONS.  
UN JEU DE FLAMMES  
CLASSIQUE CRÉE  
UNE ATMOSPHÈRE  
CHALEUREUSE.**



**+  
CHALEUR  
INTELLIGENTE ET  
CONFORT MAXIMAL\***

RIKATRONIC3 ou RIKATRONIC4 offrent le programme confort complet avec un apport en air réglé automatiquement, un réglage de combustion entièrement automatique et l'indication du moment idéal pour ajouter du bois.

**+  
CHAUFFAGE  
ÉCOLOGIQUE\***

L'utilisation de la matière première renouvelable qu'est le bois permet un fonctionnement neutre en CO<sub>2</sub>. Le réglage de la combustion automatique RIKATRONIC permet d'économiser jusqu'à 50 % de bois (par rapport à une utilisation manuelle non appropriée).

**+  
FLEXIBILITÉ  
D'INSTALLATION**

Grâce à sa facilité d'installation, un poêle à bois convient également à des pièces d'habitation dans lesquelles aucun foyer permanent - tel qu'un poêle de masse - ne peut être installé.

**+  
COMMANDE SIMPLE  
ET ERGONOMIQUE\***

La commande d'une seule main vous permet de régler votre poêle de manière confortable.

**+  
ATMOSPHÈRE  
INCOMPARABLE**

Un poêle à bois est bien plus qu'un chauffage. Une flambée harmonieuse et le crépitement typique des bûches créent une atmosphère agréable.

**+  
CHALEUR  
AGRÉABLE**

Les poêles à bois chauffent plus vite et remplissent rapidement la pièce d'une agréable chaleur rayonnante.

\*selon le modèle





## INSÉREZ DU BOIS, ALLUMEZ LE POÊLE ET PROFITEZ DE LA CHALEUR.

Avec le système RIKATRONIC3 plus besoin d'intervention manuelle, le RIKATRONIC gère pour vous le meilleur apport d'air pour une combustion parfaite. Il permet un meilleur rendement avec une consommation de bois jusqu'à 50 % inférieure à celle d'un fonctionnement manuel.

### RENDEMENT OPTIMAL

L'électronique de RIKATRONIC3 est commandé par un capteur pour plus d'efficacité, moins d'émissions et une utilisation optimale du combustible avec jusqu'à 50%\* de consommation en bois en moins par rapport à un réglage manuel.

### ÉCONOMISER EN MODE ÉCO

Quand la température de la pièce est agréable, vous pouvez passer en mode Éco en activant le bouton RIKATRONIC. En mode Éco, l'apport optimal en air est réglé pour une quantité plus faible de combustible.

### SE CHAUFFER CONFORTABLEMENT

Une fois allumé, le poêle fournit une chaleur optimale. Oubliez votre poêle et ne mettez du bois que lorsque votre appareil vous le demande.



Plus d'informations sur [rika.fr](http://rika.fr)

## PRATIQUE ET EFFICACE : RIKATRONIC3.

Les poêles RIKA suivants sont équipés de RIKATRONIC3 :

PARO

page 50

INDUO III

page 52

Les poêles RIKA suivants peuvent être équipés de RIKATRONIC3 :

IMPOSA

page 60

LOOK

page 62



LOOK





## MAINTENANT LES POÊLES À BOIS S'ALLUMENT AUTOMATIQUEMENT.

Avec RIKATRONIC4, les poêles à bois peuvent être allumés automatiquement sans allumette. Grâce au pilotage automatique électronique, le poêle fonctionne efficacement à tout moment de manière confortable et respecte l'environnement.

### ALLUMAGE COMPLÈTEMENT AUTOMATIQUE

Allumez ou programmez l'allumage de votre poêle en appuyant sur une touche. Grâce à la bougie d'allumage en céramique et les ECO allume-feu RIKA, les bûches s'enflamment et vous fournissent une chaleur agréable quand vous le souhaitez.

### REPLISSAGE TOUJOURS CORRECT

L'écran clignote pour indiquer le moment idéal pour remettre des bûches. On peut ainsi éviter une surconsommation de combustible en rechargeant trop vite des bûches ou une interruption de la combustion en ajoutant une bûche trop tard.

### CHAUFFAGE EFFICACE

Le réglage automatique du feu pendant toutes les phases de combustion réduit la consommation en bois d'environ 50 %\* et prolonge l'intervalle jusqu'au prochain remplissage. Pour réaliser également des économies, le mode Éco permet une durée de combustion prolongée avec une quantité de bois réduite.



Plus d'informations sur [rika.fr](http://rika.fr)

## INNOVATION RIKA : ALLUMEZ AUTOMATIQUEMENT LE POÊLE À BOIS, ÉCONOMISEZ JUSQU'À 50 %\* DE BOIS.



**Consommation en bois en cas d'utilisation manuelle et non conforme.**



**Consommation en bois avec la technologie RIKATRONIC3/RIKATRONIC4 et les ECO allume-feu RIKA ou en mode Eco.**

**Les poêles RIKA suivants peuvent être équipés de RIKATRONIC4 :**

**NEX**

page 58

**SOL**

page 59

**SWING**

page 65





## NATURELLEMENT ATTIRANT.

Sa simplicité et ses finitions lui confèrent une ligne des plus naturelles. Le rayonnement de son foyer contribuera à l'aura de votre pièce. Comme le SOL, ses variantes d'habillages en pierre combleront vos envies.



Variante

<b>Dimensions</b>	H x L x P 1092 x 540 x 420 mm
-------------------	----------------------------------

<b>Puissance thermique</b>	4-8 kW
----------------------------	--------

<b>Corps</b>	noir
--------------	------

**Habillage**  
Pierre blanche, pierre ollaire

Détails p. 15 et 70 ou dans le configurateur de poêle disponible sur [configurator.rika.fr/fr/](http://configurator.rika.fr/fr/)

Plus de détails sur  
RIKATRONIC4 à la page 57





## LE PARFAIT ESTHÈTE.

Le SOL va vous combler par ses finitions arrondies et soignées. Il s'adaptera parfaitement à votre intérieur. Son style intemporel ne fera que souligner votre décoration intérieure.

<b>Dimensions</b>	H x L x P 1088 x 539 x 489 mm
-------------------	----------------------------------

<b>Puissance thermique</b>	4-8 kW
----------------------------	--------

<b>Corps</b>	noir
--------------	------

**Habillage**  
Pierre blanche, pierre ollaire

Détails p. 15 et 70 ou dans le configurateur de poêle disponible sur [configurator.rika.fr/fr/](http://configurator.rika.fr/fr/)

Plus de détails sur  
RIKATRONIC4 à la page 57



Variante



# IMPOSA

POÊLES À BOIS



## LA VRAIE GRANDEUR VIENT DE L'INTÉRIEUR.

Le poêle IMPOSA impressionne par son habillage massif en pierre ollaire et par son foyer particulièrement grand pouvant accueillir des bûches de grande dimension. Il peut chauffer facilement les grands espaces jusqu'à 260 m<sup>3</sup>. La technologie RIKATRONIC3, proposée en option, simplifie particulièrement les réglages de combustion, diminuant ainsi la consommation en bois et les coûts.



Variante

<b>Dimensions</b>	H x L x P 1193 x 578 x 516 mm
-------------------	----------------------------------

<b>Puissance thermique</b>	5-10 kW
----------------------------	---------

<b>Corps</b>	noir
--------------	------

<b>Habillage</b>	Pierre ollaire
------------------	----------------

Détails p. 15 et 70 ou dans le configurateur de poêle disponible sur [configurator.rika.fr/fr/](http://configurator.rika.fr/fr/)

Plus de détails sur RIKATRONIC3 à la page 56



# FOX II



POÊLES À BOIS

## UNE TECHNOLOGIE DE POINTE.

Le FOX II est depuis des années l'un des modèles les plus vendus. Il allie un format compact au design abouti à un confort optimal, offrant ainsi une excellente puissance de chauffage. Son rapport qualité prix est incomparable. Sur demande, le FOX II peut également être équipé du système RIKATRONIC3.

<b>Dimensions</b>	H x L x P
	1039 x 550 x 494 mm

<b>Puissance thermique</b>	4 – 8 kW
----------------------------	----------

<b>Corps</b>	noir, gris
--------------	------------

<b>Habillage</b>
Pierre ollaire

Détails p. 15 et 70 ou dans le configurateur de poêle disponible sur [configurator.rika.fr/fr/](http://configurator.rika.fr/fr/)









## UN POÊLE À BOIS QUI SAURA S'ADAPTER À VOTRE INTÉRIEUR

Avec sa grande vitre, le LOOK fait ressortir la beauté des flammes. Son design est élégant et sobre et les variantes de piétements et de socles en acier, fonte ou avec un banc en bois permettent de le transformer. Profitez de votre feu, comme vous l'aimez !



Variantes

Variantes

<b>Dimensions</b>	H x L x P
AVEC SOCLE OU PIEDS	1137 x 494 x 395 mm
AVEC BANC EN BOIS	1241 x 1500 x 395 mm

<b>Puissance thermique</b>	4 – 8 kW
----------------------------	----------

<b>Corps</b>	noir
--------------	------

### Habillage

Acier noir

Détails p. 15 et 70 ou dans le configurateur de poêle disponible sur [configurator.rika.fr/fr/](http://configurator.rika.fr/fr/)

### Plus de détails sur

RIKATRONIC3 à la page 56



Socle en acier  
noir



Pieds en acier  
noir



Pieds en fonte  
noir

## BANC EN BOIS AVEC COUSSIN



Banc en bois



Cuir marron foncé



Cuir vintage



Tissu noir



Tissu gris clair\*



Tissu beige



Tissu vert foncé

\*Des différences de couleur peuvent apparaître, si vous commandez à nouveau ce produit, en raison de lots de production différents. Celles-ci ne constituent pas un motif de réclamation.



# STEP

POÊLES À BOIS



## UN FEU TOUT EN RONDEUR.

De conception épurée et grâce à sa forme ronde, le STEP donne la priorité à la vision du feu. Faites le pas vers une combustion parfaite et donnez à votre salon une chaleur douce et maîtrisée. Sur demande, le STEP peut aussi être livré comme poêle rotatif : la flambée peut ainsi être admirée depuis chaque coin de la pièce.



Sauf version  
pivotante

Variante

<b>Dimensions</b>	H x L x P 1200 x 520 x 520 mm
-------------------	----------------------------------

<b>Puissance thermique</b>	4 – 8 kW
----------------------------	----------

<b>Corps</b>	noir
--------------	------

**Habillage**  
Aluminium noir

Détails p. 15 et 70 ou dans le configurateur de poêle disponible sur [configurator.rika.fr/fr/](https://configurator.rika.fr/fr/)



# SWING



POÊLES À BOIS

## BEAU DE TOUS LES CÔTÉS.

Le SWING, avec sa forme arrondie, met le feu en scène derrière une grande vitre panoramique apportant la touche d'élégance finale à votre salon. Ses éléments de commandes et poignées étant dissimulés, sa forme reste épurée. Sur demande, le poêle est disponible en version pivotante ou avec le système RIKATRONIC4 qui vous aide dans toutes les étapes, de l'allumage au rechargement en bois.



Sauf version pivotante

Variante

Variante

<b>Dimensions</b>	H x L x P 1405 x 520 x 520 mm
-------------------	----------------------------------

<b>Puissance thermique</b>	4 – 8 kW
----------------------------	----------

<b>Corps</b>	noir
--------------	------

**Habillage**  
Aluminium noir

Détails p. 15 et 70 ou dans le configurateur de poêle disponible sur [configurator.rika.fr/fr/](http://configurator.rika.fr/fr/)

Plus de détails sur  
RIKATRONIC4 à la page 57





# FORMA

POÊLES À BOIS



## PARFAITEMENT CONÇU.

Le FORMA est un poêle peu encombrant avec une forme géométrique unique. Sa ligne a été dessinée avec goût. Le poêle d'angle est un moyen idéal de mettre votre foyer au centre de votre intérieur. Grâce au nettoyage optimisé de la vitre RIKA, la vitre reste propre plus longtemps.

Dans la limite des stocks disponibles.



En option

Dimensions	H x L x P
FORMA	1541 x 421 x 421 mm
FORMA LARGEUR DIAGONALE	584 mm

<b>Puissance thermique</b>	3,5 – 7 kW
----------------------------	------------

### MASSE D'ACCUMULATION (en option)

Raccordement du conduit de fumées sur le dessus	75 kg
Raccordement du conduit de fumée latéral/à l'arrière	60 kg

<b>Corps</b>	noir
--------------	------

### Habillage

Acier noir

Détails p. 15 et 70 ou dans le configurateur de poêle disponible sur [configurator.rika.fr/fr/](http://configurator.rika.fr/fr/)



# ALPHA II



POÊLES À BOIS

## UN BEAU CLASSIQUE.

L'ALPHA II est un modèle traditionnel, il est donc l'ambassadeur historique du confort intimiste d'un feu de bois. Avec son design rustique, la pierre ollaire ou le manteau en acier, un compartiment pratique où la chaleur est stockée ainsi qu'un second permettant d'y ranger les bûches, il offre tout ce que l'on peut attendre d'un poêle à bois et bien plus...



<b>Dimensions</b>	H x L x P
	909 x 504 x 392 mm

<b>Puissance thermique</b>	3,5 – 7 kW
----------------------------	------------

<b>Corps</b>	noir, gris
--------------	------------

### Habillage

Acier gris, acier noir.

Pierre ollaire combiné à l'acier gris.

Détails p. 15 et 70 ou dans le configurateur de poêle disponible sur [configurator.rika.fr/fr/](http://configurator.rika.fr/fr/)



# BACK

POÊLES À BOIS



## CHAUFFER ET CUIRE.

Le RIKA BACK rend la cuisine agréable et la met à la portée de tous : grâce à la vitre, vous avez un œil sur les flammes crépitantes et toutes vos gourmandises.



### Dimensions

H x L x P  
1336 x 505 x 435 mm

**Puissance thermique** 4 – 8 kW

**Corps** noir

### Habillage

Albâtre, vitre noire, effet rouillé, acier noir, effet métal vieilli

Détails p. 15 et 70 ou dans le configurateur de poêle disponible sur [configurator.rika.fr/fr/](http://configurator.rika.fr/fr/)



# COOK



POÊLES À BOIS

## CUISINER AVEC PASSION.

Voici comment utiliser correctement la chaleur de votre foyer : sur la plaque de cuisson vitrocéramique de votre poêle COOK, vous pouvez préparer vos plats préférés, sans perdre une seconde, avec les personnes qui sont importantes pour vous. Il est difficile de se chauffer et de cuisiner de façon plus détendue.



<b>Dimensions</b>	H x L x P 1030 x 505 x 435 mm
-------------------	----------------------------------

<b>Puissance thermique</b>	3 – 6 kW
----------------------------	----------

<b>Corps</b>	noir
--------------	------

<b>Habillage</b>	Albâtre, vitre noire, effet rouillé, acier noir, effet métal vieilli
------------------	--

Détails p. 15 et 70 ou dans le configurateur de poêle disponible sur [configurator.rika.fr/fr/](http://configurator.rika.fr/fr/)



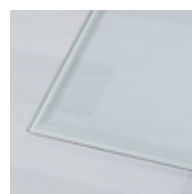
# PLAQUES DE SOL RIKA

**UNE PROTECTION DISCRÈTE ET EFFICACE DE VOTRE SOL.** Les plaques de sol RIKA protègent la zone située directement devant le poêle. Elles assurent la protection contre l'incendie et sont exigés par la loi pour les sols inflammables. Les plaques sont disponibles en différentes tailles.

- + **LE JOINT ÉTANCHE PÉRIPHÉRIQUE EMPÊCHE L'INFILTRATION DE SALETÉ, D'HUMIDITÉ OU DE PARTICULES INCANDESCENTES SOUS LA PLAQUE DE SOL**
- + **PROTECTION CONTRE LA SALETÉ, LES DOMMAGES OU LE FEU**
- + **POSITION PLUS SÛRE, PLUS STABLE DU POÊLE**
- + **ÉGALEMENT DISPONIBLE EN ACIER NOIR OU GRIS MÉTALLISÉ**

DONNÉES TECHNIQUES

	B	C	D	E	F	G	J	M	N	O	P	Q	CONNECT / CONNECT EDGE
<b>NOIR</b> (tôle d'acier)		■				■							
<b>GRIS MÉTALLISÉ</b> (tôle d'acier)		■				■							
<b>NEUTRE</b> (sans joint étanche)		■		■									
<b>VERRE FUMÉ</b>		■		■			■						
<b>SABLÉ</b>	■	■	■	■									
<b>TRANSPARENT</b>	■	■	■	■	■	■	■	■	■	■	■	■	■



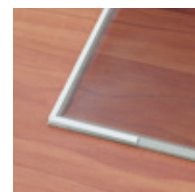
**TRANSPARENT –  
BORDURE OPALINE**



**SABLÉ – BORDURE  
BLANCHE**



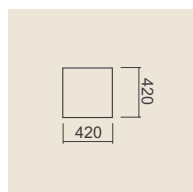
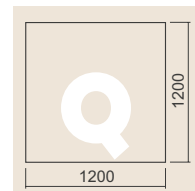
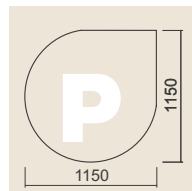
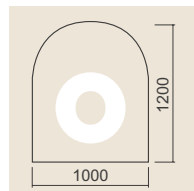
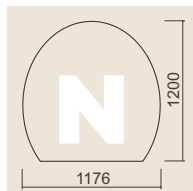
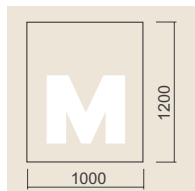
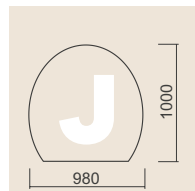
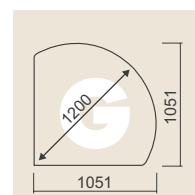
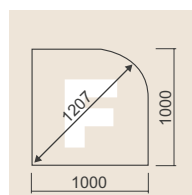
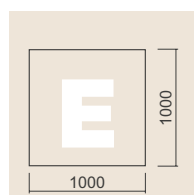
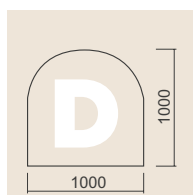
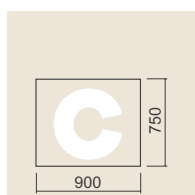
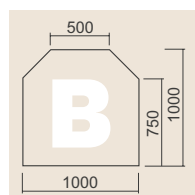
**VERRE FUMÉ –  
BORDURE GRISE**



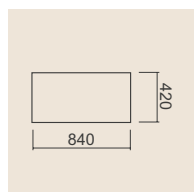
**JOINT ÉTANCHE**

Pour plus d'informations, demandez à votre revendeur.

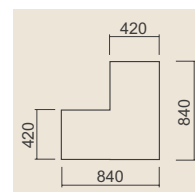
## DIMENSIONS & FORMATS



Plaques de sol spécifiques  
aux modèles CONNECT PELLET  
et CONNECT PELLET EDGE.



Plaque de sol  
spécifique au  
modèle CONNECT  
PELLET EDGE.





# TUYAUX D'ÉVACUATION RIKA

## RACCORDEMENT AU CONDUIT D'ÉVACUATION DES FUMÉES.

Les TUYAUX D'ÉVACUATION originaux RIKA sont fiables, résistants, durent longtemps et répondent précisément aux exigences des modèles de poêles RIKA. L'entreprise applique des exigences aussi strictes à la qualité des tuyaux qu'à celle des poêles.

+ COULEUR SEMBLABLE À CELLE DU POÊLE,  
VERNIS INODORE COMME POUR LES POÊLES

+ RÉSISTANT À LA CHALEUR

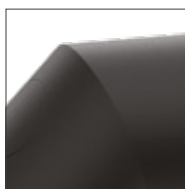
+ JOINT FOURNI (NÉCESSAIRE POUR CONDUITS  
INDÉPENDANT DE L'AIR AMBIANT)

+ FORME ADAPTÉE AUX POÊLES

**AVEC LES CONDUITS DE FUMÉE RIKA, VOTRE POÊLE  
DEVIENT UNE VÉRITABLE ŒUVRE D'ART.**



Trappe invisible



Soudure au laser



Joint d'étanchéité



Jonction  
sans débord



Peinture  
inodore

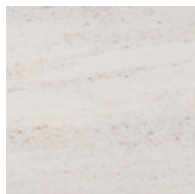


En savoir plus

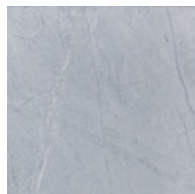


# HABILLAGES RIKA

## PIERRE



**Pierre blanche**



**Pierre ollaire**

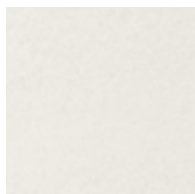
COMO II, DOMO, DOMO II, DOMO BACK, REVO II, SONO, PARO, INDUO II\*, INDUO III, NEX, SOL, IMPOSA\*, FOX II\*\*, ALPHA\*\*\*

\*pierre ollaire uniquement ;

\*\*pierre blanche combinée au corps acier noir / pierre ollaire combinée au corps acier gris ;

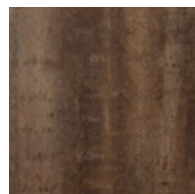
\*\*\*pierre ollaire combinée au corps acier gris

## GRÈS CÉRAME



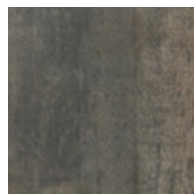
**Albâtre**

FILO, SUMO, BACK,  
COOK



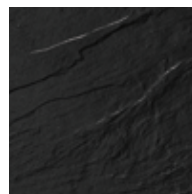
**Effet rouillé**

FILO, SUMO, BACK,  
COOK



**Effet métal vieilli**

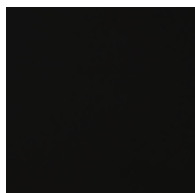
FILO, SUMO, BACK,  
COOK



**Ardoise noire**

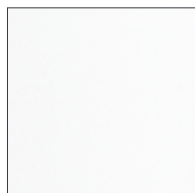
FILO, SUMO

## ALUMINIUM / VITRE NOIRE / ACIER



**Aluminium noir**

CORSO, COSMO, FILO,  
CONNECT PELLET,  
CONNECT PELLET EDGE,  
SUMO, STEP, SWING



**Aluminium blanc**

COSMO



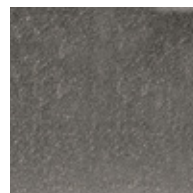
**Vitre noire**

FILO, SUMO, BACK,  
COOK



**Acier noir**

PRIMO 6 et 8 KW, SONO,  
LIVO, DOMO, DOMO II,  
PARO, LOOK, FORMA,  
ALPHA II, BACK, COOK



**Acier gris**

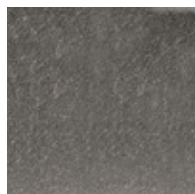
ALPHA II

## CORPS DE POÊLE ET TUYAUX



**Acier noir**

TOUS MODÈLES

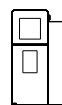


**Acier gris**

INDUO II, FOX II,  
ALPHA II



# DONNÉES TECHNIQUES



MODÈLES		CONNECT PELLET F22 / F38	CONNECT P. EDGE E26 / E40	DOMO	DOMO II	DOMO BACK	SONO	SUMO
Corps : (1) gris, (2) noir		2	2	2	2	2	2	2
Acier / Aluminium : (1) gris, (2) noir, (3) blanc		2	2	2	2	-	2	2
Pierre : (1) pierre ollaire, (2) pierre blanche		-	-	1, 2	1, 2	1, 2	1, 2	-
Décor : (1) décor (diverses variantes), (2) vitre noire		-	-	-	-	-	-	1, 2
<b>DONNÉES DE PUISSANCE</b>								
Puissance thermique nominale (selon DIN 18891)	[kW]	8	8	10	10	10	7	9
Puissance thermique minimale	[kW]	2,5	2,5	3	3	3	2,5	2,7
Efficacité énergétique		81	81	82,3	A+	80,6	81,9	90,8
Rendement	%	91,5	90,7	92,7	≥ 90	91	92,5	90,8
Capacité de chauffage (selon l'isolation de la maison)	[m³]	50 - 220	50 - 220	70 - 260	70 - 260	70 - 260	50 - 190	50 - 240
La contenance du réservoir à granulés (peut diverger selon la densité des granulés)	[l/-kg]	34/~22/ 58/~38	40/~26 / 61/~40	76/~50	78/~51	56/~36	39/~25	69/~45 56/~37 <sup>1)</sup> 46/~30 <sup>2)</sup>
Consommation en granulés jusqu'à	[kg/h]	≤ 1,9	≤ 1,9	≤ 2,3	≤ 2,3	≤ 2,3	≤ 1,6	≤ 2,1
<b>POIDS (ENVIRON)</b>								
Sans manteau	[kg]	-	-	170 / 175 <sup>1)</sup>	165	215	145 / 150 <sup>2)</sup>	170 / 175 <sup>1)</sup>
Avec acier / aluminium	[kg]	170 / 185	168 / 183	185 / 190 <sup>1)</sup>	180	-	150 / 155 <sup>2)</sup>	180 / 185 <sup>1)</sup>
Avec pierre (p.ex. avec pierre ollaire)	[kg]	-	-	230 / 235 <sup>1)</sup>	210	255	175 / 180 <sup>2)</sup>	-
Avec grès cérame / vitre noire	[kg]	-	-	-	-	-	-	195 / 200 <sup>1)</sup>
Masse d'accumulation (p.ex. pierre ollaire)	[-kg]	-	-	60	45	40	-	-
<b>ÉQUIPEMENT</b>								
Types d'alimentation d'air de combustion : (1) indépendant de l'air ambiant (2) indépendant selon certification DIBT (3) dépendant de l'air ambiant		1, 2, 3	1, 2, 3	1, 2, 3	1,2,3	1, 2, 3	1, 2, 3	1, 2, 3
RLS (système de régulation d'air RIKA)		-	-	-	-	-	-	-
RIKATRONIC3		-	-	-	-	-	-	-
Décendrage par grille basculante		oui	oui	oui	oui	oui	oui	oui
DAR (Dynamic-Air-Regulation)		oui	oui	-	oui	oui	oui	-
MULTIAIR (1 ou 2)		en option (1-2)	-	en option (1-2) / oui (1) <sup>1)</sup>	en option (1-2)	en option (1-2)	en option (1)	oui (1) <sup>1)</sup>
RIKA CLEAR VIEW (1) - NIGHTFLAME (2)		-	(1)	-	(2)	-	-	-
Raccordement électrique : 230V/50Hz		oui	oui	oui	oui	oui	oui	oui
<b>DONNÉES IMPORTANTES</b> (selon norme EN 16510)								
Taux de CO	%	0,003	0,002	0,0056	0,0012	0,006	0,0064	0,0041
Température des gaz (fumées), norme EN16510	°C	198,8	225,8	162,6	237,6	213,7	171	202,7
Concentration de CO	mg/Nm³	33	13	46	10	77	54	31
IPE (indice de performance environnemental)		0,014	0,01	0,026	0,006	0,029	0,03	0,02
Émission de particules	mg/Nm³	10	2	18	3	10	12	14
NOx	mg/Nm³	108	97	115	87	117	133	123
COG	mg/Nm³	3	3	3	3	3	3	3

1) Variante MULTIAIR ; 2) Variante RAO



# DONNÉES TECHNIQUES



MODÈLES		FILO	COMO II	REVO II	CORSO	COSMO	LIVO
Corps : (1) gris, (2) noir		2	2	2	2	2	2
Acier / Aluminium : (1) gris, (2) noir, (3) blanc		2	-	-	2	2, 3	2
Pierre : (1) pierre ollaire, (2) pierre blanche		-	1,2	1,2	-	-	-
Décor : (1) décor (diverses variantes), (2) vitre noire		1, 2	-	-	-	-	-
<b>DONNÉES DE PUISSANCE</b>							
Puissance thermique nominale (selon DIN 18891)	[kW]	8	8	8	8	6	6
Puissance thermique minimale	[kW]	2,5	2,5	2,5	2,5	2,5	2,5
Efficacité énergétique		81 / 77,1 <sup>2)</sup>	93,2	93,2	80,2	80	81,6
Rendement	%	91,5	93,2	93,2	90,7	90,7	92,3
Capacité de chauffage (selon l'isolation de la maison)	[m²]	50 - 220	50 - 220	50 - 220	50 - 220	50 - 160	50 - 160
La contenance du réservoir à granulés (peut diverger selon la densité des granulés)	[l/~kg]	60/~40 40/~26 <sup>2)</sup>	51/~33 34/~22 <sup>2)</sup>	60/~39 39/~25 <sup>2)</sup>	46/~30	39/~25	31/~20
Consommation en granulés jusqu'à	[kg/h]	≤ 1,9	≤ 1,9	≤ 1,9	≤ 1,9	≤ 1,3	≤ 1,3
<b>POIDS (ENVIRON)</b>							
Sans manteau	[kg]	185	135 / 140 <sup>2)</sup>	140 / 145 <sup>2)</sup>	130	-	-
Avec acier / aluminium	[kg]	195	-	-	145	140	120 / 130 <sup>2)</sup>
Avec pierre (p.ex. avec pierre ollaire)	[kg]	-	210 / 215 <sup>2)</sup>	225 / 230 <sup>2)</sup>	-	-	-
Avec grès cérame / vitre noire	[kg]	210	-	-	-	-	-
Masse d'accumulation (p.ex. pierre ollaire)	[~kg]	-	nc	nc	-	-	-
<b>ÉQUIPEMENT</b>							
Types d'alimentation d'air de combustion : (1) indépendant de l'air ambiant (2) indépendant selon certification DIBT (3) dépendant de l'air ambiant		1, 2, 3	1, 2, 3	1, 2, 3	1, 2, 3	1, 2, 3	1, 2, 3
RLS (système de régulation d'air RIKA)		-	-	-	-	-	-
RIKATRONIC3		-	-	-	-	-	-
Décendrage par grille basculante		-	-	-	-	-	-
DAR (Dynamic-Air-Regulation)		-	oui	oui	-	oui	-
MULTIAIR (1 ou 2)		-	-	-	-	-	-
RIKA CLEAR VIEW (1) - NIGHTFLAME (2)		-	-	-	-	-	-
Raccordement électrique : 230V/50Hz		oui	oui	oui	oui	oui	oui
<b>DONNÉES IMPORTANTES (selon norme EN 16510)</b>							
Taux de CO	%	0,0037	0,0112	0,0112	0,01	0,0145	0,0086
Température des gaz (fumées), norme EN16510	°C	186,2	180,1	180,1	203,5	207,5	171
Concentration de CO	mg/Nm³	30	84	84	85	117	75
IPE (indice de performance environnemental)		0,018	0,052	0,052	0,049	0,07	0,04
Émission de particules	mg/Nm³	15	8	8	18	19	18
NOx	mg/Nm³	129	146	146	136	126	120
COG	mg/Nm³	3	3	3	5	3	3



# DONNÉES TECHNIQUES



MODÈLES		PRIMO 6 KW	PRIMO 8 KW	INTERNO	PARO G / B	INDUO II G / B	INDUO III G / B
Corps : (1) gris, (2) noir		2	2	2	2	1	2
Acier / Aluminium : (1) gris, (2) noir, (3) blanc		2	2	2	2	1	-
Pierre : (1) pierre ollaire, (2) pierre blanche		-	-	-	1, 2	1	1, 2
Décor : (1) décor (diverses variantes), (2) vitre noire		-	-	-	-	-	-
<b>DONNÉES DE PUISSANCE</b>							
Puissance thermique nominale (selon DIN 18891)	[kW]	6	8	7	8	10	10
Puissance thermique minimale	[kW]	2,5	2,5	2,5	2,5 / 4	3 / 5	3 / 5
Efficacité énergétique		81	80,9	79,5	79,5 / 77,1	80,6 / 75,6	82 / 72,6
Rendement	%	91,7	91,4	90,1	90 / 87,1	91 / 86	>90 / ≥80
Capacité de chauffage (selon l'isolation de la maison)	[m³]	50 - 160	50 - 220	50 - 160	50 - 220	70 - 260	70 - 260
La contenance du réservoir à granulés (peut diverger selon la densité des granulés)	[l/-kg]	47/~30 30/~19 <sup>1) 2)</sup>	55/~36 35/~23 <sup>1) 2)</sup>	36/~20	47/~30	51/~33	48/~31
Consommation en granulés jusqu'à	[kg/h]	≤ 1,3	≤ 1,9	≤ 1,6	≤ 1,9	≤ 2,4	≤ 2,4
<b>POIDS (ENVIRON)</b>							
Sans manteau	[kg]	-	-	140+30 (socle)	240	305	260
Avec acier / aluminium	[kg]	125	128	-	245 - 270 <sup>1)</sup>	-	-
Avec pierre (p.ex. avec pierre ollaire)	[kg]	-	-	-	290 - 315 <sup>1)</sup>	385	300 - 340 <sup>1)</sup>
Avec grès cérame / vitre noire	[kg]	-	-	-	-	-	-
Masse d'accumulation (p.ex. pierre ollaire)	[-kg]	-	-	-	65	60	60
<b>ÉQUIPEMENT</b>							
Types d'alimentation d'air de combustion : (1) indépendant de l'air ambiant (2) indépendant selon certification DIBT (3) dépendant de l'air ambiant		1, 2, 3	1, 2, 3	1, 2 en option, 3	1, 3	1, 3	1, 3
RLS (système de régulation d'air RIKA)		-	-	-	oui	oui	oui
RIKATRONIC3		-	-	-	oui	oui	oui
Décendrage par grille basculante		-	-	-	oui	oui	oui
DAR (Dynamic-Air-Regulation)		oui	oui	-	oui	-	oui
MULTIAIR (1 ou 2)		oui (1-2) <sup>1)</sup>	oui (1-2) <sup>1)</sup>	-	en option (1-2)	-	en option (1-2)
RIKA CLEAR VIEW (1) - NIGHTFLAME (2)		(1)	(1)	-	-	-	-
Raccordement électrique : 230V/50Hz		oui	oui	oui	oui	oui	oui
<b>DONNÉES IMPORTANTES</b> (selon norme EN 16510)							
Taux de CO	%	0,005	0,003	0,0076	0,002 / 0,03	0,004 / 0,08	0,0057 / 0,081
Température des gaz (fumées), norme EN16510	°C	150,2	180	171	198,6 / 191,4	214,7 / 216,2	189 / 316,3
Concentration de CO	mg/Nm³	28	28	75	29 / 428	42 / 792	71 / 1011
IPE (indice de performance environnemental)		0,024	0,014	0,04	0,01 / 0,172	0,019 / 0,46	0,027 / 0,515
Émission de particules	mg/Nm³	5	5	18	8 / 11	10 / 27	9,9 / 19
NOx	mg/Nm³	142	142	120	92 / 114	130 / 101	90 / 75
COG	mg/Nm³	3	3	3	1 / 34	3 / 28	1 / 49

1) Variante MULTIAIR ; 2) Variante RAO ; G) Granulés ; B) Bûches



# DONNÉES TECHNIQUES



MODÈLES		NEX	SOL	IMPOSA	FOX II	LOOK/ LOOK R3	LOOK RLU
Corps : (1) gris, (2) noir		2	2	2	1, 2	2	2
Acier / Aluminium : (1) gris, (2) noir, (3) blanc		-	-	-	-	2	2
Pierre : (1) pierre ollaire, (2) pierre blanche		1, 2	1, 2	1	1, 2	-	-
Décor : (1) décor (diverses variantes), (2) vitre noire		-	-	-	-	-	-
<b>DONNÉES DE PUISSANCE</b>							
Puissance thermique nominale (selon DIN 18891)	[kW]	8	8	10	8	8	8
Puissance thermique minimale	[kW]	4	4	5	4	4	4
Efficacité énergétique		73,2 / 72,7 <sup>2)</sup>	73,2 / 72,7 <sup>2)</sup>	86 / 81,9 <sup>1)</sup>	85,7	71 / 70,8 <sup>1)</sup>	71,3
Rendement		83,2	83,2	86 / 81,9	85,7	81 / 81,3	81,3
Capacité de chauffage (selon l'isolation de la maison)	[m³]	90 - 210	90 - 210	120 - 260	90 - 210	90 - 210	90 - 210
La contenance du réservoir à granulés (peut diverger selon la densité des granulés)	[l/-kg]	-	-	-	-	-	-
<b>POIDS (ENVIRON)</b>							
sans manteau	[kg]	120	120	160	150	-	-
avec acier / aluminium	[kg]	-	-	-	-	110 / 135 <sup>1)</sup> / 160 <sup>3)</sup>	115 / 160 <sup>3)</sup>
avec pierre (p.ex. avec pierre ollaire)	[kg]	245	195	290	260	-	-
avec grès cérame / vitre noire	[kg]	-	-	-	-	-	-
Masse d'accumulation (p.ex. pierre ollaire)	[~kg]	130	90	155	120	-	-
<b>ÉQUIPEMENT</b>							
Types d'alimentation d'air de combustion : (1) indépendant de l'air ambiant (2) indépendant selon certification DIBT (3) dépendant de l'air ambiant		1, 3	1, 3	1, 3	2	1, 3	1
RLS (système de régulation d'air RIKA)		oui	oui	oui	oui	oui <sup>1)</sup>	oui
RIKATRONIC3		-	-	oui <sup>1)</sup>	-	oui <sup>1)</sup>	-
RIKATRONIC4		oui <sup>2)</sup>	oui <sup>2)</sup>	-	-	-	-
Décendrage par grille basculante		-	-	-	-	-	-
DAR (Dynamic-Air-Regulation)		-	-	-	-	-	-
MULTIAIR (1 ou 2)		-	-	-	-	-	-
RIKA CLEAR VIEW (1) - NIGHTFLAME (2)		-	-	-	-	-	-
Raccordement électrique : 230V/50Hz		oui <sup>2)</sup>	oui <sup>2)</sup>	oui <sup>1)</sup>	oui <sup>1)</sup>	oui <sup>1)</sup>	-
<b>DONNÉES IMPORTANTES</b> (selon norme EN 16510)							
Taux de CO	%	0,07	0,069	0,08/0,076 <sup>1)</sup>	0,07	0,036	0,091
Température des gaz (fumées), norme EN16510	°C	247,6	247,6	225 / 278 <sup>1)</sup>	216	329,9	332,2
Concentration de CO	mg/Nm³	793	793	869 / 718 <sup>1)</sup>	851	317	802
IPE (indice de performance environnemental)		0,43	0,43	0,46/0,48 <sup>1)</sup>	0,429	0,24	0,58
Émission de particules	mg/Nm³	25	25	34 / 23 <sup>1)</sup>	19	26	33
NOx	mg/Nm³	125	125	114 / 84 <sup>1)</sup>	109	86	104
COG	mg/Nm³	36	36	42 / 11 <sup>1)</sup>	49	23	24



# DONNÉES TECHNIQUES



MODÈLES		STEP	SWING	ALPHA II	BACK	COOK
Corps : (1) gris, (2) noir		2	2	1, 2	2	2
Acier / Aluminium : (1) gris, (2) noir, (3) blanc		2	2	1, 2	2	2
Pierre : (1) pierre ollaire, (2) pierre blanche		-	-	1	-	-
Décor : (1) décor (diverses variantes), (2) vitre noire		-	-	-	1, 2	1, 2
<b>DONNÉES DE PUISSANCE</b>						
Puissance thermique nominale (selon DIN 18891)	[kW]	8	8	7	8	6
Puissance thermique minimale	[kW]	4	4	3,5	4	3
Efficacité énergétique		71,9	71,9 / 71,4 <sup>2)</sup>	70,7	73,9	74
Rendement		81,9	81,9	80,7	83,9	84
Capacité de chauffage (selon l'isolation de la maison)	[m³]	90 - 210	90 - 210	70 - 190	90 - 210	70 - 160
La contenance du réservoir à granulés (peut diverger selon la densité des granulés)	[l/-kg]	-	-	-	-	-
<b>POIDS (ENVIRON)</b>						
sans manteau	[kg]	-	-	115	150	115
avec acier / aluminium	[kg]	145 / 155 <sup>1)</sup>	175 / 180 <sup>1)</sup>	115	180	135
avec pierre (p.ex. avec pierre ollaire)	[kg]	-	-	155	-	-
avec grès cérame / vitre noire	[kg]	-	-	-	180	135
Masse d'accumulation (p.ex. pierre ollaire)	[-kg]	-	-	nc	-	-
<b>ÉQUIPEMENT</b>						
Types d'alimentation d'air de combustion : (1) indépendant de l'air ambiant (2) indépendant selon certification DIBT (3) dépendant de l'air ambiant		1, 3	1, 3	3	1, 3	1, 3
RLS (système de régulation d'air RIKA)		oui	oui	-	oui	oui
RIKATRONIC3		-	-	-	-	-
RIKATRONIC4		-	oui <sup>2)</sup>	-	-	-
Décendrage par grille basculante		-	-	-	-	-
DAR (Dynamic-Air-Regulation)		-	-	-	-	-
MULTIAIR (1 ou 2)		-	-	-	-	-
RIKA CLEAR VIEW (1) - NIGHTFLAME (2)		-	-	-	-	-
Raccordement électrique : 230V/50Hz		-	oui <sup>2)</sup>	-	-	-
<b>DONNÉES IMPORTANTES</b> (selon norme EN 16510)						
Taux de CO	%	0,077	0,08	0,093	0,054	0,085
Température des gaz (fumées), norme EN16510	°C	302,2	302,2	288,8	272,9	268,7
Concentration de CO	mg/Nm³	677	677	1004	565	1094
IPE (indice de performance environnemental)		0,49	0,49	0,60	0,33	0,51
Émission de particules	mg/Nm³	21	21	28	25	12
NOx	mg/Nm³	107	107	90	121	96
COG	mg/Nm³	25	25	55	11	50



**RIKA France**

Z.A. du Bois de Plaisance

2, rue du Trou Martinet

60280 Venette

03 44 75 72 50

info@rikafrance.fr

**www.rika.fr**



Photos non contractuelles.

Impression par Gutenberg-Werbering  
Gesellschaft m.b.H.

Anastasius-Grün-Straße 6 | 4020 Linz

©RIKA France

Édition oct. 2025 | DOC-CAT