

# Gegevensblad

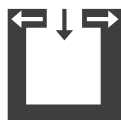
## FORMA



### Technische gegevens

Nominaal vermogen	[kW]	7
Nominaal vermogen	[kW]	3,5
Behoefte aan frisse lucht	[m³/h]	19
Ruimteverwarmings-vermogen afhankelijk van de isolatie	[m³]	70 - 190
Brandstofverbruik	[kg/h]	0,9 - 1,7
Rendement	[%]	80,3
Energie-efficiëntieklasse		A+
Schouwtrek	[Pa]	12

### Merkteken



Ruimtelucht-  
onafhankelijkheid

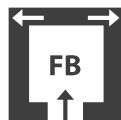


RLS-systeem



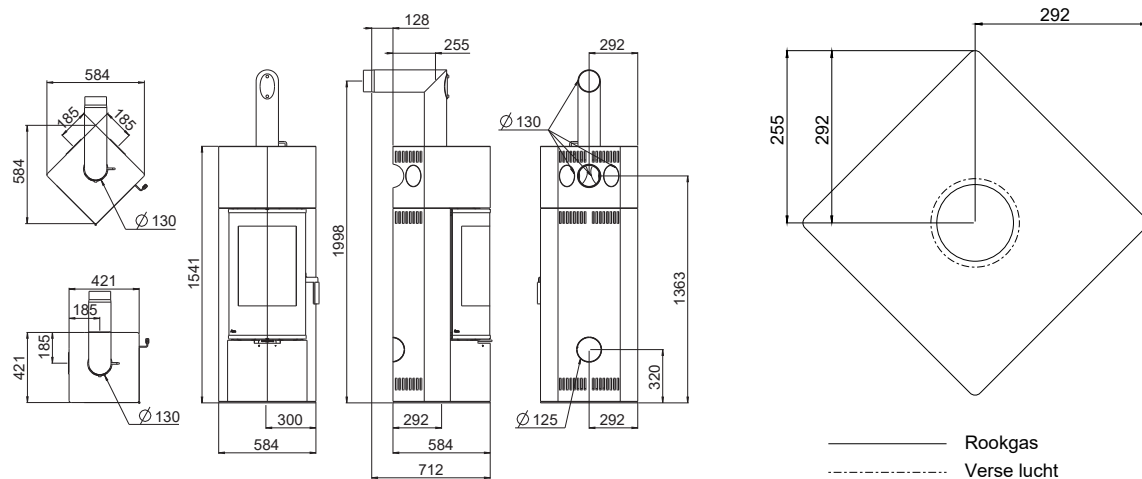
Energie-  
efficiëntie

### Accessoires



Verse lucht  
bodemaansluiting

## Afmetingen, gewicht en aansluiting



### Afmeting

Hoogte	[mm]	1541
Breedte	[mm]	421
Diepte	[mm]	421
Breedte diagonaal	[mm]	584
Diepte diagonaal	[mm]	584
Schietkamer [BxHxD]	[mm]	290x450x290

### Gewicht

Gewicht met stalen bekleding	[kg]	~150
------------------------------	------	------

### Rookgasaansluiting

Diameter	[mm]	130
Aansluithoogte met originele bocht	[mm]	1998
Totale diepte met originele bocht	[mm]	712
Afstand originele bocht vanaf zijkant	[mm]	128
Diepte achterkant kachel tot midden rookgaskanaal	[mm]	255
Afstand originele bocht van de zijkant	[mm]	292
Aansluithoogte aansluiting achterkant	[mm]	1363
Afstand vanaf zijkant aansluiting achterkant	[mm]	185

### Verse luchtaansluiting

Diameter	[mm]	125
Aansluithoogte	[mm]	320
Afstand vanaf zijkant	[mm]	292
Bodemaansluiting afstand zijdelijk	[mm]	292
Bodemaansluiting diepte	[mm]	292

## Veiligheidsafstanden (minimum afstand)

### Aanwijzing

1. tot niet-ontvlambare voorwerpen  
 $a > 40\text{cm}$   $b > 10\text{cm}$
2. tot ontvlambare voorwerpen en tot dragende muren van gewapend beton  
 $a > 80\text{cm}$   $b > 15\text{cm}$

