

Fichas técnicas

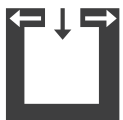
SWING



Datos técnicos

Potencia térmica nominal	[kW]	8
Potencia térmica parcial	[kW]	4
Necesidad de aire fresco	[m³/h]	21
Capacidad de calentamiento (dependiendo del aislamiento de la casa)	[m³]	90 - 210
Consumo de combustible	[kg/h]	1,1 - 2,2
Eficiencia	[%]	81,9
Clase la eficiencia energética		A+
Requerimiento mínimo de tiro	[Pa]	12

Características



Independencia
del aire de la
habitación

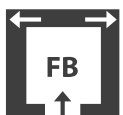


Sistema RLS



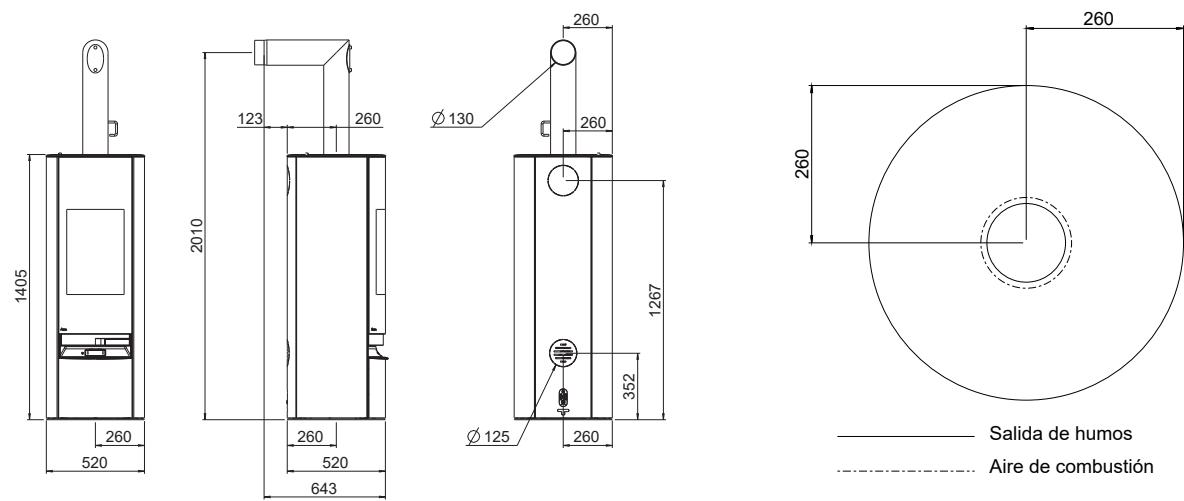
Clase la
eficiencia
energética

Accesorios



Conexión a
suelo de aire
fresco

Dimensiones, peso y conexión



Dimensiones		
Alto	[mm]	1405
Altura con plato giratorio	[mm]	1435
Ancho	[mm]	520
Profundidad cuerpo	[mm]	520
Cámara de cocción [AxAxP]	[mm]	350x430x270
Peso		
Peso con panel de acero	[kg]	~175
Peso con plato giratorio	[kg]	~180
Conexión salida de humos		
Salida de humos	[mm]	130
Altura conexión tubo acodado original	[mm]	2010
Altura de conexión con plato giratorio	[mm]	2035
Profundidad total tubo acodado original	[mm]	643
Distancia pared trasera-tubo acodado original	[mm]	123
Distancia panel trasero al eje del tubo	[mm]	260
Distancia del eje del tubo acodado original, al lateral	[mm]	260
Altura conexión trasera	[mm]	1267*
Distancia lateral conexión trasera	[cm]	260*
Conexión de aire fresco (no es posible con plato giratorio)		
Diámetro	[mm]	125
Altura conexión	[mm]	352
Distancia lateral	[mm]	260
Distancia al lateral en planta	[mm]	260*
Profundidad de la conexión en planta	[mm]	260*

*no es posible con plato giratorio

Distancias de seguridad

Nota

1. Con respecto a objetos no inflamables
a > 40cm b > 10cm

2. Para objetos combustibles y paredes de hormigón armado
a > 80cm b > 15cm

