

Datenblatt

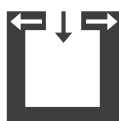
TRIO RIKAir



Technische Daten

Nennwärmeleistung	[kW]	8
Teilwärmeleistung	[kW]	4
Frischlufbedarf	[m³/h]	21
Raumheizvermögen abhängig von der Hausisolierung	[m³]	90 - 210
Brennstoffverbrauch	[kg/h]	1,1 - 2,2
Netzanschluss	[V]/[Hz]	230/50
durchschnittliche elektrische Leistungsaufnahme	[W]	n.a.
Sicherung	[A]	n.a.
Wirkungsgrad	[%]	≥ 80
Energieeffizienzklasse		A+
Energieeffizienz Index		n.a.
Kaminzugbedarf	[Pa]	12

Merkmale



RLU



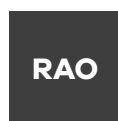
RLS-System



Energie Effizienz



Optional



Rauchrohr-
anschluss
oben

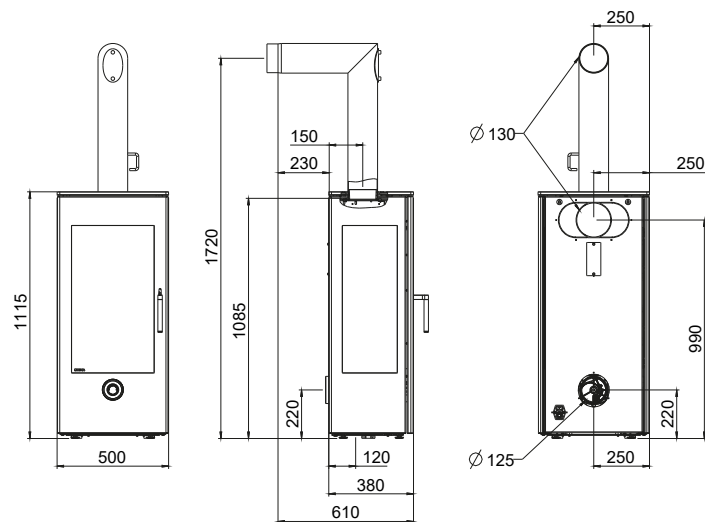


RIKA CLEAR VIEW



RIKAair

Abmessungen, Gewicht und Anschluss



Abmessungen

H	Höhe	[mm]	115
L	Tiefe	[mm]	380
W	Breite	[mm]	500
	Feuerraum [BxHxT]	[mm]	390x460x250

Gewicht

m	Masse der Feuerstätte mit Stahlverkleidung	[kg]	141
m_{chim}	maximale Belastung durch den Schornstein	[kg]	n.a.

Rauchrohranschluss

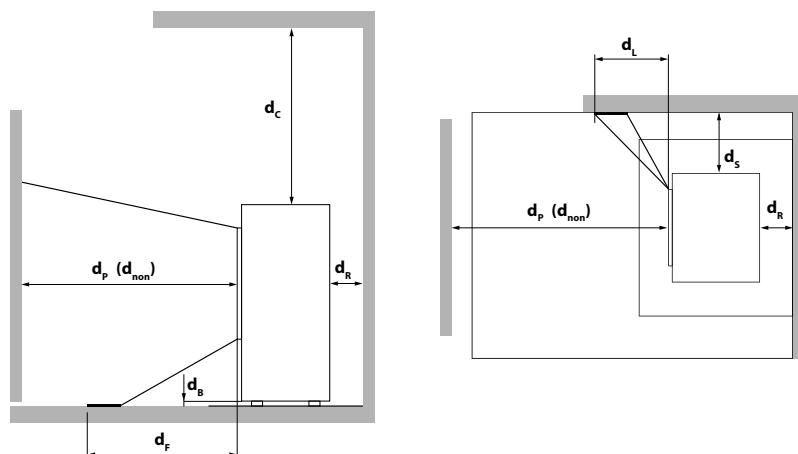
d_{out}	Durchmesser des Abgasstutzens	[mm]	130
	Original Winkelrohr Anschlusshöhe	[mm]	1720
	Original Winkelrohr Tiefe gesamt	[mm]	610
	Original Winkelrohr Abstand zu Rückwand	[mm]	230
	Tiefe von Ofenrückseite zu Mitte Rauchrohr	[mm]	150
	Original Winkelrohr Abstand seitlich	[mm]	250
	Anschluss hinten Anschlusshöhe	[mm]	990
	Anschluss hinten Abstand seitlich	[mm]	250

Frischluftanschluss

Durchmesser	[mm]	125
Anschlusshöhe	[mm]	220
Abstand seitlich	[mm]	250
Bodenanschluss Abstand seitlich *	[mm]	250
Bodenanschluss Tiefe *	[mm]	120

* standardmäßig mit Anschluss hinten

Mindestabstände zu brennbaren Materialien



d_R	[mm]	100
d_S	[mm]	800
d_C	[mm]	750
d_p	[mm]	800
d_F	[mm]	200
d_L	[mm]	200
d_B	[mm]	0
d_{non}	[mm]	400 ¹

¹ zu nicht brennbaren Wänden