

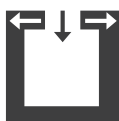
Gegevensblad

TRIO



Technische gegevens		
Nominaal vermogen	[kW]	8
Nominaal vermogen	[kW]	4
Behoefte aan frisse lucht	[m³/h]	21
Ruimteverwarmings-vermogen afhankelijk van de isolatie	[m³]	90-210
Brandstofverbruik	[kg/h]	1,1-2,2
Elektrische aansluiting	[V]/[Hz]	230/50
Gemiddeld elektrisch verbruik	[W]	n.g.
Zekering	[A]	n.g.
Rendement	[%]	≥ 80
Energie-efficiëntieklasse		A+
Energie-efficiëntie index		n.g.
Schouwtrek	[Pa]	12

Merkteken



Ruimtelucht-onafhankelijk



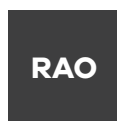
RLS-systeem



Energie-efficiëntie



Optioneel



Aansluiting rookpijp boven

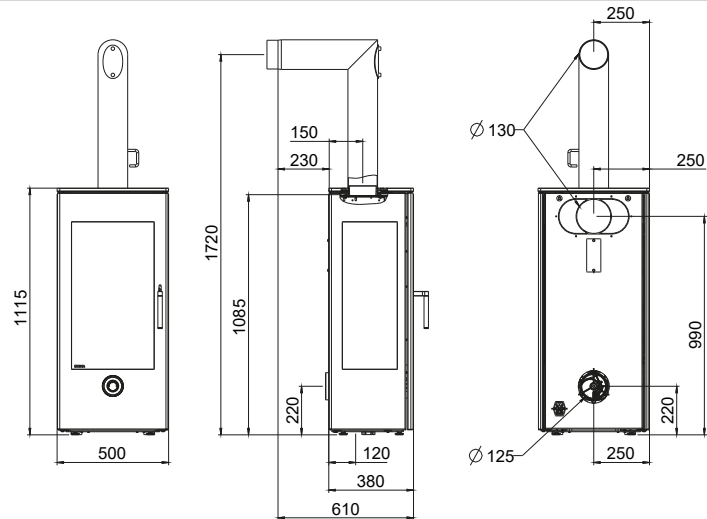


RIKA CLEAR VIEW



RIKAair

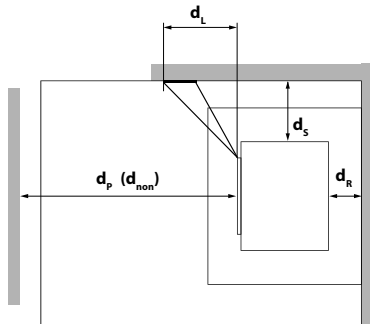
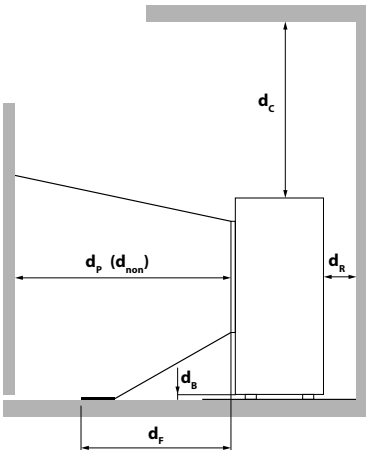
Afmetingen, gewicht en aansluiting



Afmetingen			
<i>H</i>	Hoogte	[mm]	1115
<i>L</i>	Diepte	[mm]	380
<i>W</i>	Breedte	[mm]	500
	Schietkamer [BxHxD]	[mm]	390x460x250
Gewicht			
<i>m</i>	Gewicht met stalen bekleding	[kg]	141
<i>m_{chim}</i>	Maximale belasting door de schoorsteen	[kg]	n.g.
Rookgasaansluiting			
<i>d_{out}</i>	Diameter	[mm]	130
	Aansluithoogte met originele bocht	[mm]	1720
	Totale diepte met originele bocht	[mm]	610
	Afstand originele bocht vanaf zijkant	[mm]	230
	Diepte achterkant kachel tot midden rookgaskanaal	[mm]	150
	Afstand originele bocht van de zijkant	[mm]	250
	Aansluithoogte aansluiting achterkant	[mm]	990
	Afstand vanaf zijkant aansluiting achterkant	[mm]	250
Verse luchtaansluiting			
	Diameter	[mm]	125
	Aansluithoogte	[mm]	220
	Afstand vanaf zijkant	[mm]	250
	Bodemaansluiting afstand zijkant	[mm]	250
	Bodemaansluiting afstand achterkant	[mm]	120

* standaard met achteraansluiting

Minimumafstanden tot brandbare materialen



<i>d_R</i>	[mm]	100
<i>d_S</i>	[mm]	800
<i>d_C</i>	[mm]	750
<i>d_P</i>	[mm]	800
<i>d_F</i>	[mm]	200
<i>d_L</i>	[mm]	200
<i>d_B</i>	[mm]	0
<i>d_{non}</i>	[mm]	400 ¹

¹ tot onbrandbare materialen



In geval van twijfel, een vertaalfout of ontbrekende vertalingen is de Duitstalige handleiding de enige juiste handleiding. Technische en optische wijzigingen, zoals spelling- of drukfouten voorbehouden.